

# WIDOK ze SKARPY

MIESIĘCZNIK BEZPŁATNY NAKŁAD 8000 EGZEMPLARZY  
ISO 9001:2000, 14001:2004, OHSAS 18001:1999

Czytaj nas też: [www.smnaskarpie.pl](http://www.smnaskarpie.pl)

## ROZLICZENIE CIEPŁA

### Zmieniają się zasady rozliczania energii cieplnej na naszym osiedlu.

Zmiany wynikają z przepisów, a dokładnie Polskiej Normy. Nakazuje ona rozliczanie ciepła po sezonie grzewczym, a to oznacza konieczność wprowadzenia zmian także na naszym osiedlu.

Dotąd Na Skarpie ciepło było rozliczane sukcesywnie przez cały rok. Teraz to się zmieni. - Podzielniki będą odczytywane tak, jak nakazuje Polska Norma, a więc po sezonie grzewczym. Większość budynków będzie miała odczytane ciepło na podstawie wskazań podzielników właśnie we wrześniu. W niektórych budynkach zrobiliśmy to już w sierpniu - tłumaczy Andrzej Drożdż, ze Spółdzielni Mieszkaniowej

„Na Skarpie”.

Informacja o tym, kiedy dokładnie odbędzie się odczyt ciepła pojawia się zawsze kilka dni wcześniej na klatce schodowej każdego budynku. Na drugiej stronie podajemy, które budynki będą odczytywane we wrześniu.

Zmiany w rozliczeniach będą też oznaczały konieczność korekty zużycia ciepła według podzielników. Polska Norma nakazuje dodać 1,6 mm do zużycia na wyparniku za każdy miesiąc odczytu wcześniej.

Ten rok jest rokiem przejściowym. Od najbliższego sezonu grzewczego nowe zasady wejdą już na stałe i wówczas już po sezonie korygowane o 1,6 mm zużycie zostanie zestawione z tym rzeczywistym i rozliczone.

## Drodzy Spółdzielcy!

Oddajemy do Waszych rąk kolejny numer naszej osiedlowej gazety. Ten jest szczególny, bo trzydziesty z kolei. Już dwa i pół roku jesteśmy z Państwem, piszemy o sprawach ważnych dla osiedla i jego mieszkańców. W prosty sposób mówimy o istotnych kwestiach funkcjonowania naszego osiedla. Dzisiaj relacjonujemy osiedlowy festyn dla mieszkańców, podajemy aktualne informacje dotyczące przekształceń nieruchomości czy też wyjaśniamy, na czym polegają zmiany w rozliczaniu zużycia energii cieplnej. Cieszy nas rosnąca liczba listów do redakcji. Każdy starannie czytamy, a najciekawsze tematy podejmujemy na łamach „Widoku ze Skarpy”.

TEKST SPONSOROWANY

## Nowy magazyn Multimedia Polska

**Multimedia Polska czołowy dostawca pakietu usług Triple Play zawierającego telewizję, internet i telefon, przygotował dla swoich abonentów lifestylowy magazyn aMazing.**

### Show-biznes, moda, motoryzacja

Klienci oprócz informacji nt. nowości w ofercie czy szczegółów dotyczących wprowadzanych usług oraz projektów realizowanych przez Multimedia Polska, znajdą w magazynie także wywiady z największymi polskimi gwiazdami show-biznesu, nowinki ze świata mody czy motoryzacji, a więc wszystko to, co charakteryzuje dobry magazyn lifestylowy.

Tytuł aMazing nawiązuje do angielskiego przymiotnika opisującego zjawiska wyjątkowe i nadzwyczajne. Taka idea przyświecać będzie zarówno magazynowi Multimedia jak i interaktywnej telewizji. Będą one nietuzinkowe, zaskakujące – wzbudzające ciekawość i zainteresowanie. aMazing kierowany jest do użytkowników cyfrowej telewizji kablowej, których liczba stale rośnie i wynosi już niemal 100 tys. oraz do potencjalnych nabywców tej usługi tj. posiadaczy pakietu Komfort, mających dostęp do telewizji cyfrowej ..

### Co w pierwszym wydaniu?

Na okładce premierowego, 36-stronnicowego numeru, jest utytułowana pływaczka, wielokrotna mistrzyni

olimpijska i świata – Otylia Jędrzejczak, którą od ubiegłej niedzieli możemy podziwiać w popularnym show „Taniec z gwiazdami”. Są informacje ze świata mody, wywiady z celebrytami i newsy motoryzacyjne. Znalazło się również miejsce na horoskop, krzyżówkę i konkurs z atrakcyjnymi nagrodami. Abonenci mogą przeczytać teksty edukacyjne, inspirowane treściami zawartymi w serwisach poradnikowych, prowadzonych przez Multimedia Polska: [www.multi-blog.pl](http://www.multi-blog.pl) i [www.MultimediaPolka.pl](http://www.MultimediaPolka.pl).



# W KTÓRYCH BUDYNKACH CIEPŁO JEST ODCZYTYWANE WE WRZEŚNIU?

Bolta 8  
Kolankowskiego 2  
Kolankowskiego 4  
Kolankowskiego 6  
Konstytucji 3 Maja 18  
Konstytucji 3 Maja 20  
Konstytucji 3 Maja 23, 25  
Konstytucji 3 Maja 27  
Konstytucji 3 Maja 29  
Konstytucji 3 Maja 6  
Konstytucji 3 Maja 8  
Kosynierów Kościusz 12  
Kosynierów Kościusz 9  
Kuocińskiego 16, 18

Kusocińskiego 12  
Kusocińskiego 20  
Ślaskiego 1  
Ślaskiego 6  
Ligi Polskiej 14 (z PKP)  
Ligi Polskiej 2  
Malinowskiego 8  
Mossakowskiego 4  
Prejsa 1  
Przy Skarpie 17  
Przy Skarpie 19  
Raszei 4  
Suleckiego 2  
Suleckiego 4

Sydowa 2, 2a,  
Sydowa 4, 6  
Szarych Szeregów 1  
Szarych Szeregów 3,  
Szarych Szeregów 4  
Szarych Szeregów 5  
Szosa Lubicka 150  
Szosa Lubicka 152(z PKP)  
Szosa Lubicka 154  
Szosa Lubicka 156  
Szosa Lubicka 170  
Szosa Lubicka 172  
Szosa Lubicka 174  
Szosa Lubicka 180

Tłocza 2  
Tłocza 4, 6  
Tłocza 8, 10  
Teligi 2  
Teligi 3  
Teligi 4  
Teligi 5  
Witosa 1, 3  
Witosa 2  
Witosa 7, 9  
Wyszyńskiego 11  
Wyszyńskiego 12, 14  
Wyszyńskiego 13  
(kolejność alfabetyczna)

TEKST SPONSOROWANY



tel: 0-500-012-355  
[www.torama.pl](http://www.torama.pl)  
[bok@torama.pl](mailto:bok@torama.pl)

Dzięki zastosowaniu najnowszych technologii przesyłania danych, gwarantujemy **niezawodną** oraz **stabilną** pracę w sieci, oraz **najniższą cenę** miesięcznego abonamentu.

## NIEZALEŻNY DOSTAWCA USŁUG INTERNETOWYCH

### INTERNET dla domu i firm

- bez limitów
- bez konieczności posiadania telefonu i tv kablowej

#### Wybrane promocje:

**Nocą szybciej** - dla obecnych i nowych klientów, prędkość pobierania danych w godzinach nocnych (1:00-8:00) zostaje podwojona.

**10% taniej** - dla nowych klientów - jeżeli znajdą Państwo Operatora, który oferuje dostęp do sieci Internet w Państwa lokalizacji za niższą cenę, my gwarantujemy obniżyć kwotę miesięcznego abonamentu o 10% w stosunku do tańszego Operatora.

#### Wifi w domu lub firmie klienta:

od 10,00 zł/miesięcznie

#### Abonament na wybrane prędkości:

Prędkość	wysokość abonamentu		
	czas nieokreślony	12 mc	24 mc
256 kbps	45,00	35,00	25,00
512 kbps	55,00	45,00	31,00
1Mbps	65,00	50,00	39,00
2Mbps	90,00	70,00	60,00
4Mbps	125,00	90,00	85,00

#### Łącza symetryczne:

ceny negocjowane indywidualnie!!!

## POGOTOWIE KOMPUTEROWE

W ramach pogotowia komputerowego oferujemy m.in. wsparcie techniczne przy:

- Instalacji systemu operacyjnego i sterowników,
- Usuwaniu wirusów, archiwizowaniu i odzyskiwaniu danych
- Rozbudowie komputerów

Firmom zapewniamy stałą opiekę nad infrastrukturą informatyczną, szybką reakcję serwisową oraz indywidualnie negocjowaną umowę.

# WIDOK CZYTELNIKÓW - PISZCIE DO NAS

**Andrzej Stępski, kierownik administracji osiedla Na Skarpie odpowiada na maile czytelników, dotyczące codziennych spraw z życia osiedla.**

**Czytelniczka z bloku przy Suleckiego pyta, czy przed jej blokiem można zlikwidować ławki- przeszkadzają jej przesiadujący na nich sąsiedzi z dziećmi.**

**Odpowiedź Spółdzielni:** Przed budynkami przy ul. Suleckiego ławki stoją od wielu lat i do tej pory nie mieliśmy żadnych sygnałów, żeby komuś przeszkadzały. Na osiedlu stosowana jest zasada, którą, jako przedstawiciele administracji osiedla, stosujemy od początku.

Zgodnie z nią, ławka usuwana lub przenoszona jest na wniosek większości mieszkańców danego budynku. Aby przenieść lub usunąć ławkę, potrzebne byłoby zgłoszenie wniosku drogą oficjalną, a następnie podpisanie jej przez większość mieszkańców. W sytuacji tego konkretnego bloku do tej pory nigdy takiego zgłoszenia nie było. Na razie nie widzimy więc potrzeby, aby ławki usuwać.

**” Mieszkańcy naszej Spółdzielni zgłaszają nam swoje sygnały. Zachęcamy do przesyłania następnym: [widok@smnaskarpie.pl](mailto:widok@smnaskarpie.pl) lub tradycyjną pocztą: ul. Kardynała Stefana Wyszyńskiego 6**

**Czytelnik zwraca uwagę na parkowanie przy Szosie Lubickiej i utrudnianie dostępu do chodnika pieszym.**

**Odpowiedź Spółdzielni:** Na terenie całego osiedla ustawione jest oznakowanie „Strefa zamieszkania”, oznaczone znakiem D-40, z którego wynika m.in. że dopuszczalna prędkość wynosi 20km/h, a także że nie wolno parkować w miejscach, które nie są do tego przeznaczone. Zasady ruchu, obowiązujące w strefie zamieszkania, dają całkowity prymat pieszym. Przypadek opisany w tym mailu to ewidentne złamanie zasad ruchu drogowego, który należy zgłosić Straży Miejskiej pod bezpłatnym, czynnym całodobowo numerem telefonu 986. Zachęcam wszystkich mieszkańców naszego osiedla do korzystania z takiej

formy powiadamiania odpowiednich służb, aby wyeliminować podobne przypadki. Najważniejsze jest to, aby dzwonić „na gorąco”, bo wtedy jest pewność, że, dzięki interwencji, osoby łamiące prawo zostaną ukarane. Nie zachęcamy do złośliwego „donosicielstwa” na sąsiadów. Chodzi natomiast o to, by reagować, gdy zaparkowany samochód naprawdę utrudnia przejazd, uniemożliwia dojazd karetki pogotowia czy straży pożarnej, co może zagrażać zdrowiu i życiu.

TEKST SPONSOROWANY

## Międzynarodowa Sieć Nauczania AXON ruszyła na Skarpie!

### Axon- światowa jakość

AXON jest jedną z największych szkół językowych na świecie i zaczął rozwijać działalność także w takich dziedzinach jak: informatyka, kursy przygotowawcze do egzaminów na wyższe uczelnie, programy z zakresu rozwoju personalnego, rachunkowości, szkolenia biznesmenów, szkolenia wykładowców oraz, nauczanie na odległość i inne. Na chwilę obecną sieć AXON stanowi ponad 350 szkół na świecie. Program nauczania i podręczniki, z których korzysta AXON, opracowane są przez naukowców ze światowych uczelni. Program ten jest programem autorskim międzynarodowej sieci nauczania AXON. Potwierdzeniem skuteczności programu AXON jest 95% zdawalności egzaminów międzynarodowych przez kursantów AXON.

Aby zapewnić jak najlepsze rezultaty praca odbywa się w grupach mak-

symalnie 8 osobowych, zapewniając tym samym stałą opiekę merytoryczną każdemu uczniowi. AXON posiada certyfikat ISO 9001:2000, świadczący o najlepszej jakości i organizacji oferowanych usług, jak i Akredytację Ministerstwa Edukacji Narodowej, świadczącą o doskonałym przygotowaniu merytorycznym placówki do przeprowadzania kursów językowych.

### Kursy językowe - co wyróżnia AXON

Tym, co wyróżnia AXON wśród innych szkół językowych, to: nowoczesne metody nauczania z wykorzystaniem autorskiego programu, zajęcia multimedialne, 5-8 osobowe grupy, lekcje trwające 50 minut, pokazy slajdów, audio nagrywanie, video nagrywanie, video lekcje, zajęcia prowadzone dwa razy w tygodniu po 2 godziny lekcyjne w

grupach oraz stała opieka metodyczna. Nauka języka w AXON odbywa się na wszystkich poziomach zaawansowania zróżnicowanych wiekowo w grupach 5-8 osobowych lub indywidualnie. Mała ilość osób w grupie pozwala na traktowanie każdego ucznia w sposób indywidualny, a także przeznaczenie mu odpowiedniej ilości czasu i uwagi. Każdy uczeń AXON otrzymuje specjalną kartę testową umożliwiającą monitorowanie jego postępów. Dzięki temu rozwiązaniu uczeń podlega obiektywnej ocenie a także kontrolowana jest efektywność pracy lektora.

**AXON Twój bilet do lepszej przyszłości!**

Zapraszamy codziennie od 9:00 do 20:00 w soboty od 9:00 do 14:00.  
AXON Centrum Nauczania  
ul. Szosa Lubicka 168C,  
87-100 Toruń  
tel. (0-56) 646 15 43;  
kom 0 790 897 010  
[www.axon-torun.pl](http://www.axon-torun.pl)

350 ODDZIAŁÓW NA CAŁYM ŚWIECIE  
**AXON**  
MIEDZYNARODOWA SIEĆ NAUCZANIA

## Aktualna sytuacja nieruchomości

Przekształcanie mieszkań w odrębną własność przebiega już normalnie prawie we wszystkich częściach osiedla. Poczekać muszą jeszcze mieszkańcy nieruchomości Bożena II i Regina.

Natomiast w przypadku Bożeny II zapadł już wyrok, korzystny dla Spółdzielni. Czekamy na jego uprawomocnienie. Wówczas proces przekształceń będzie mógł zostać wznowiony.

Trudniejsza sytuacja jest w przypadku Reginy. Tutaj dopiero na koniec września sąd wyznaczył termin rozprawy.

Podopiecznych Domu Dziennego Pobytu zapytaliśmy o to, co skłania ich do korzystania z opieki i uczestnictwa w organizowanych zajęciach - czytaj więcej na str. 7.



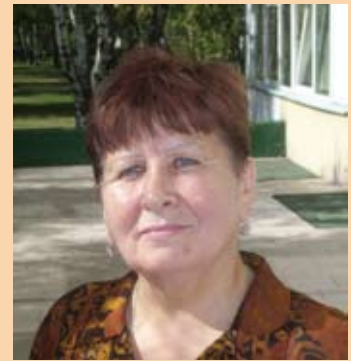
**Janina Kowalska (Dom przy ul. Gagarina)**

W mojej grupie jest w sumie 30 osób. Czas spędzamy bardzo miło. Jest to dla nas ucieczka od stresu i od samotności. Rozrywki mamy zapewnione na co dzień i korzystamy z nich, bo jesteśmy bardzo zgrana grupa. W tej chwili trudno byłoby mi sobie wyobrazić, że nie funkcjonowałabym w tej naszej małej społeczności.



**Aniela Mróz (Dom przy ul. Konstytucji 3 Maja)**

Bardzo cenię sobie spotkania w Domu Dziennym, ponieważ nasza grupa jest bardzo zgrana. Urządzamy sobie imprezy, tańczymy, śpiewamy, wyjeżdżamy często na wycieczki, bardzo nam się to podoba - ostatnio byliśmy w Zielonce i w Grudziądzu. Traktujemy to jako odskocznik od wszystkich trosk.



**Jadwiga Michałowska (Dom przy ul. Łyskowskiego)**

Jestem bardzo zadowolona z pobytu w tym ośrodku, ponieważ stanowimy tutaj jedną rodzinę. Przedział wiekowy jest dosyć szeroki, ale mimo to czujemy się dobrze. Podobnie jak pozostałe placówki, organizowane są dla nas ciekawe imprezy. Kierownictwo i wszyscy pracownicy ośrodka bardzo o nas dbają.

TEKST SPONSOROWANY

## Salonik Fryzjerski „Refleks” - konkurencyjne ceny i innowacyjne zabiegi regenerujące!

Kończy się lato, a wraz z nim pojawiają się problemy z kondycją naszych włosów. Po powrocie z urlopu często okazuje się, że nasze włosy stały się suche, łamliwe, szorstkie, mają lekko wypłowiały kolor, stały się sztywne, a ich końce są rozdwojone. Zniszczone włosy po lecie warto zregenerować. W tym celu najlepiej udać się do fryzjera i skorzystać z zabiegów regenerujących. Zabiegi odżywczo-nawilżające wykonywane przez specjalistów mają o wiele

lepsze działanie, niż powszechnie znane specyfiki. Poza tym fryzjer służy fachową poradą oraz dysponuje profesjonalnymi produktami, które natychmiastowo przyniosą rezultaty. Zachęcamy do skorzystania z zabiegów **stopniowej rekonstrukcji z ceramidami i minerałami** regenerującymi włosy w Saloniku Fryzjerskim **REFLEX**, którego pracownicy nie tylko zadbają o pielęgnację naszych włosów, ale również posłużą fachową poradą na tematy związane z farbowaniem i strzyżeniem.

Zabieg regenerujący włosy w saloniku

**REFLEX** jest innowacyjną metodą wygładzającą i odżywiająca włos na całej długości. Złożony z kilku etapów proces polega na wprowadzeniu poprzez relaksacyjną masaż skóry głowy, w głąb włosów aktywnych składników zawierających: ceramidy, minerały, witaminy i proteiny. Już po pierwszym zabiegu włosy nabierają zdrowego wyglądu, są odżywione, nawilżone, pogrubione, łatwe do rozczesywania, widocznie miękkie, elastyczne, błyszczące i jedwabne.

Najlepszą wizytówką Saloniku **REFLEX**

jest grono zadowolonych Klientek i Klientów, którzy z jego usług korzystają regularnie.

Przez najbliższe tygodnie można skorzystać z atrakcyjnych zniżek cenowych na usługi:

**Zabieg regenerujący z ceramidami**

**Emmebi Mineral:**

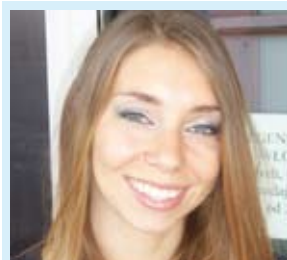
od 35zł!

**Balleyage:** od 69zł!

**Trwała ondulacja i Headlines:**

od 49zł!

Każdy z powyższych zabiegów zawiera w cenie profesjonalną stylizację fryzury!



Lucyna Myśliwek, klientka

*- Do przeprowadzenia zabiegu pielęgnacyjnego w Saloniku REFLEX namówiła mnie koleżanka. Jestem świeżo po i czuję jakby moje włosy otoczone były jedwabną powłoką - są wygładzone, odżywione i wyglądają naprawdę zdrowo. Najprzyjemniejszą częścią był masaż pobudzający, po którym czuję przypływ energii. Już nie mogę się doczekać, ponownej wizyty. Polecam wszystkim skorzystanie z tych zabiegów, szczególnie teraz, gdy zmienia się pogoda, a nasze włosy potrzebują regeneracji po słonecznych wa-*



Salonik Fryzjerski „REFLEX”

ul. Ligi Polskiej 12 D

87-100 Toruń

tel. (056) 648 11 22

Godziny otwarcia: pn-pt 10-18

sob 9-14

Na życzenie klienta otwieramy również salon poza godzinami naszej pracy

Serdecznie zapraszamy!

# POŻEGNANIE LATA - FESTYN SPÓŁDZIELCZY

Festyn na pożegnanie wakacji na terenie za pawilonem Maciej powitał uczestników prawdziwie letnią pogodą. Na początek maluchy z grup przedszkolnych działających przy klubach osiedlowych SM Na Skarpie zaśpiewały piosenki. Popisy taneczne należały do młodzieży z Dance&Dance, oraz zespołu Rytmix. Nie zabrakło pokazów parkur, a także konkursów z nagrodami, które zapewнили sponsorzy. Kolejne spotkanie festynowe w przyszłym roku..



„Widok ze Skarpy” - bezpłatny magazyn mieszkańców Spółdzielni Mieszkaniowej „Na Skarpie” Wydawca: SM Na Skarpie, Wojciech Piechota: tel. 56 648 66 22, fax 56 648 61 00, email: widok@smnaskarpie.pl, redaktor naczelny: Dorota Gładkowska-Jarmuż, reklama, tel.(0) 668 339 790, druk: Drukarnia, ul. Ołowiana 10, 85-461 Bydgoszcz. Produkcja: Kaespress

Redakcja nie zwraca tekstów nie zamówionych, zastrzega sobie prawo do redagowania i skracania nadesłanych materiałów. Za treść reklam i ogłoszeń wydawca nie odpowiada.

## Spółdzielcze Biuro Obrotu Nieruchomościami

ul. Kardynała Stefana Wyszyńskiego 6,  
tel. 56 650-88-01, [sbon@smnaskarpie.pl](mailto:sbon@smnaskarpie.pl)

Chcesz kupić, sprzedać lub zamienić mieszkanie? Dla członków spółdzielni nasze usługi są bezpłatne.  
Posiadamy licencję pośrednika w obrocie nieruchomościami.

### WYBRANE OFERTY

#### M-5

- 1.M-5, 74,00 m<sup>2</sup>, 220 tys. zł, Śląskiego, 12 piętro, wieżowiec, (kupno M-3 lub M-2)
- 2.M-5, 127,60 m<sup>2</sup>, 435 tys. zł, Bolta, dwupoziomowe, blok
- 3.M-5, 72,60 m<sup>2</sup>, 240 tys. zł, Kosynierów Kościuszkowskich, 4 piętro, blok (kupno M-4)
- 4.M-5, 78,70 m<sup>2</sup>, 265 tys. zł, Kos. Kościuszkowskich, parter, blok
- 5.M-5, 73,60 m<sup>2</sup>, 245 tys. zł, Teligi, 4 piętro, blok
- 6.M-5, 72,60 m<sup>2</sup>, 240 tys. zł, Dzewulskiego, 2 piętro, blok
- 7.M-5, 72,80 m<sup>2</sup>, 225 tys. zł, Srebrnego, 4 piętro, blok

#### M-4

- 1.M-4, 64,10 m<sup>2</sup>, 223 tys. zł, Konstytucji 3 Maja, 6 piętro, wieżowiec
- 2.M-4, 63,45 m<sup>2</sup>, 210 tys. zł, Raszei, 5 piętro, wieżowiec
- 3.M-4, 63,45 m<sup>2</sup>, 200 tys. zł, Raszei, 1 piętro, wieżowiec
- 4.M-4, 64,10 m<sup>2</sup>, 210 tys. zł, Śląskiego, 7 piętro, wieżowiec
- 5.M-4, 64,90 m<sup>2</sup>, 170 tys. zł, Śląskiego, 9 piętro, wieżowiec
- 6.M-4, 60,49 m<sup>2</sup>, 195 tys. zł, Konstytucji 3 Maja, 8 piętro, wieżowiec
- 7.M-4, 60,80 m<sup>2</sup>, 245 tys. zł, Szosa Lubicka, 2 piętro, blok
- 8.M-4, 60,78 m<sup>2</sup>, 215 tys. zł, Szarych Szeregów, 4 piętro, blok
- 9.M-4, 64,4 m<sup>2</sup>, 185 tys. zł, Kusocińskiego, 4 piętro, wieżowiec
- 10.M-4, 61 m<sup>2</sup>, 220 tys. zł, Kolanowskiego, 7 piętro, wieżo-

wiec

- 11.M-4, 66 m<sup>2</sup>, 290 tys. zł, Olimpijska, 4 piętro, blok
- 12.M-4, 61,13 m<sup>2</sup>, 230 tys. zł, Bolta, 4 piętro, blok (kupno/zamiana M-5)

#### M-3

- 1. M-3, 48,49 m<sup>2</sup>, 169 tys. zł, Kusocińskiego, wieżowiec, 3 piętro (kupno/zamiana M-2)
- 2. M-3, 48,70 m<sup>2</sup>, 195 tys. zł, Konstytucji 3 Maja, wieżowiec, 4 piętro (kupno/zamiana M-4)
- 3. M-3, 48,30 m<sup>2</sup>, 183 tys. zł, Kusocińskiego, wieżowiec, 2 piętro
- 4. M-3, 59,90 m<sup>2</sup>, 190 tys. zł, Śląskiego, wieżowiec, 8 piętro
- 5. M-3, 48,49 m<sup>2</sup>, 180 tys. zł, Wyszyńskiego, wieżowiec, 8 piętro
- 6. M-3, 48,30 m<sup>2</sup>, 190 tys. zł, Malinowskiego, blok, 2 piętro (kupno/zamiana M-4, blok)
- 7. M-3, 48,30 m<sup>2</sup>, 168 tys. zł, Kos. Kościuszkowskich, parter, wieżowiec
- 8. M-3, 48,72 m<sup>2</sup>, 175 tys. zł, Konstytucji 3 Maja, 9 piętro, wieżowiec
- 9. M-3, 45,84 m<sup>2</sup>, 263 tys. zł, Bolta, 3 piętro, blok
- 10. M-3, 48,49 m<sup>2</sup>, 150 tys. zł, Kusocińskiego, 11 piętro, wieżowiec
- 11. M-3, 45 m<sup>2</sup>, 200 tys. zł, Chrobrego, 8 piętro, wieżowiec (kupno/zamiana M-5)
- 12. M-3, 40 m<sup>2</sup>, 145 tys. zł, Łyskowskiego, parter, wieżowiec
- 13. M-3, 48,49 m<sup>2</sup>, 170 tys. zł, Kusocińskiego, 1 piętro, wieżowiec
- 14.M-3, 48,70 m<sup>2</sup>, 170 tys. zł,

- Konstytucji 3 Maja, 11 piętro, wieżowiec
- 15.M-3, 48,70, 170 tys. zł, Konstytucji 3 Maja, 9 piętro, wieżowiec

#### M-2

- 1. M-2, 35,46 m<sup>2</sup>, 150 tys. zł, Ligi Polskiej, parter, wieżowiec
- 2. M-2, 36,21 m<sup>2</sup>, 150 tys. zł, Witosa, 9 piętro, wieżowiec
- 3. M-2, 36,60 m<sup>2</sup>, 150 tys. zł, Szosa Lubicka, 8 piętro, wieżowiec
- 4. M-2, 37,59 m<sup>2</sup>, 150 tys. zł, Raszei, parter, wieżowiec (zamiana M-4, nisko)
- 5. M-2, 35,99 m<sup>2</sup>, 150 tys. zł, Przy Skarpie, 4 piętro, blok
- 6. M-2, 37,10 m<sup>2</sup>, 155 tys. zł, Teligi, 8 piętro, wieżowiec
- 7. M-2, 39 m<sup>2</sup>, 175 tys. zł, Szosa Chelmińska, 4 piętro, blok
- 8. M-2, 37,59 m<sup>2</sup>, 145 tys. zł, Kusocińskiego, 6 piętro, wieżowiec
- 9. M-1, 22,80 m<sup>2</sup>, 105 tys. zł, Dzewulskiego, 4 piętro, wieżowiec (kupno/zamiana M-2)

#### zamiany

- 1. M-4, 63,45 m<sup>2</sup>, Raszei, 1 piętro, wieżowiec, własnościowe (zamiana na M-2, nisko)
- 2. M-4, 63,45 m<sup>2</sup>, Wyszyńskiego, 4 piętro, wieżowiec, własnościowe (zamiana na M-3, sektor REGINA, ANNA)
- 3. M-6, 83,30 m<sup>2</sup>, Śląskiego, parter, wieżowiec, odrębna własność (zamiana na M-2, M-3 blok- parter, 1 piętro lub wieżowiec)

## kto. gdzie, kiedy i jak

#### zarząd

Każdy mieszkaniec może spotkać się z członkami zarządu w czwartki między 10.00, a 17.00

#### rada nadzorcza

Dyżury członków RN odbywają się w pierwszy wtorek po pierwszym danego miesiąca i pierwszy wtorek po piętnastym każdego miesiąca w klubie Vademecum przy ul. Ligi Polskiej między 16.00, a 17.00

#### działy

**biuro obsługi mieszkańca**  
56 648-69-84

**gospodarki zasobami mieszkaniowymi**  
56 648-68-04

**dział techniczny, instalacje**  
56 648-61-50

**dział techniczny, branża budowlana**  
56 648-63-36

**administracja** 56 648-37-41,  
648-69-50

#### zgłoszenia usterek

Od poniedziałku do piątku między 7.00, a 21.00 w dni wolne od 9.00-15.00 usterek można zgłaszać pod numerem 56 648-67-66. Po godzinach jest czynny numer dyżurny (tylko awarie!): 506-618-593

#### Pogotowie dźwigowe

9282 lub 56 623-07-28

**uszkodzenia nawierzchni i sygnalizacji na drogach miejskich**

do 15.00 56 661-78-08  
po 15.00 96-33

#### Pogotowie drogowe

981

#### Pogotowie energetyczne

991

#### Pogotowie wodnokanalizacyjne

994

#### telewizja kablowa

0801-706-666

Straż miejska: 986

# Dzienny Dom Pomocy Społecznej na Skarpie

**Wizyta w takim miejscu jak Dzienny Dom Pomocy Społecznej przy ul. Konstytucji 3 Maja, mimowolnie może kojarzyć się z obrazem smutnych starszków, którzy w fotelach samotnie spędzają czas, cicho wspominając lata swojego życia.**

W zweryfikowaniu tego uproszczonego i krzywdzącego obrazu pomogła Joanna Kononowicz – pracownik socjalny, który udzielił rzetelnych i dokładnych informacji na temat działalności Domu. Placówka dysponuje dużym ogródkiem, w którym 9 września grupa roześmianych osób przygotowała się do przedstawienia, którego tematyką było zakończenie lata. Pod kierownictwem terapeutów zajęciowych wyznaczone osoby śpiewały i mówiły wiersze, podczas gdy widownia z zaciekawieniem

oglądała cały przygotowany wspólnymi siłami program. Gromkie brawa wyzna-groziły ogromną pracę i świetną organizację imprezy, której główną atrakcją była złożona z pensjonariuszy grupa aktorów, pokazująca swoje nieodkryte dotąd talenty. Z rozmowy z Joanną Kononowicz wynikało, że placówki udostępniają miejsce 70 seniorom w wieku od około 60 do 92 lat. Zdecydowaną większość stanowią osoby niepełnosprawne (w stopniu lekkim, umiarkowanym oraz znacznym), chociaż jednym z podstawowych wymogów korzystania z ośrodka jest pełna zdolność do samoobsługi. Terapia zajęciowa, wyjazdy rekreacyjne, atrakcje kulturalno-oświatowe i jak najlepiej przygotowana kadra – to podstawa, jaką pensjonariuszom zapewnia kierownik ośrodka – Małgorzata Sienkiewicz. Od 7.30 do 15.30

każdemu z pensjonariuszy zapewnia się trzy posiłki (stawka żywieniowa wynosi 6,00 zł za dzień), atrakcyjnie spędzony czas, a przede wszystkim towarzystwo osób, z którymi mogą nawiązać wspólny język. Dla seniorów organizowane są atrakcyjne wyjazdy poza Toruń (w tym między innymi na turnusy rehabilitacyjne dofinansowywane przez PFRON oraz na tereny leśne zapewniające kontakt z przyrodą), imprezy okolicznościowe - obchody imienin, Świąt Wielkanocnych, Wigilii, Dnia Babci i Dziadka. Dużym zainteresowaniem cieszą się także coroczne regionalne zjazdy Dziennych Domów z województwa kujawsko - pomorskiego. Bogata oferta zajęciowa obejmuje pensjonariuszy wszystkich trzech ośrodków – przy ul. Gagarina 152, ul. Łyskowskiego 25G i ul. Konstytucji 3 Maja 16. Zajęcia z największą pieczołowitością

przygotowuje cała kadra, pracująca w Dziennym Domu. Jest to bez wątpienia jeden z najlepszych sposobów spędzania czasu przez osoby starsze, ale przede wszystkim alternatywa dla samotności, którą mogą odczuwać, gdy nie poświęca się im tyle czasu, na ile zasługują. Patrząc na tę zgraną grupę, przychodzi do głowy myśl Alberta Schweitzera, który powiedział, że „szczęście to jedyna rzecz, która się mnoży, jeśli się ją dzieli”. A podopieczni Dziennego Domu Pomocy Społecznej w Toruniu są po prostu szczęśliwi..

#### Dane kontaktowe:

Dzienny Dom Pomocy Społecznej  
ul. Konstytucji 3 Maja 16  
tel. 56 650 84 18  
Kierownik: Małgorzata Sienkiewicz

TEKST SPONSOROWANY

## Natura na sezon jesienny

**Zmiana pogody zwykle wpływa na zmianę naszego nastroju.**

Co możemy zrobić, aby zbliżające się jesienne chłody nie wpłynęły negatywnie na nasze samopoczucie? Może przyszedł czas na odważniejsze zmiany? Na temat rodzajów farb, koloryzacji włosów, pielęgnacji i nie tylko wypowiedzi się Jolanta Kutnik z Drogerii Natura:

Jednymi z najlepszych farb, które można kupić za rozsądną cenę, są produkty firmy L'Oreal. Największą zaletą jest, wchodząca w skład tych farb, odżywka pielęgnująca. Poza tym wszystkie farby tej firmy stuprocentowo pokrywają siwe włosy, a niektóre z nich nie niszczą włosów i tym samym nadają się również do koloryzacji włosów osób młodych. Inną dobrą marką są produkty firmy Palette oraz Wellaton – są to farby dość mocno ingerujące w strukturę włosa, ale również świetnie

pokrywają pierwszą siwiznę oraz odświeżają kolor. Poza odpowiednim doborem koloru i marki, tak samo ważna jest pielęgnacja włosów już poфарbowanych. W tym temacie królują firmy L'Oreal oraz Pantene, które proponują nie tylko tradycyjne odżywki, np. dostosowane do zmieniających się pór roku, ale również nowatorskie maski na włosy. Te ostatnie należy stosować przynajmniej 2 razy w tygodniu, aby uzyskać jak najlepszy efekt.

**Co jeszcze, poza zmianą koloru włosów, może wpłynąć pozytywnie na nasz nastrój, gdy nadchodzi jesienne chłody?**

Kobiety często decydują się na zmianę używanych dotąd perfum.

**Doskonale znana mieszkańcom Skarpy Drogeria Natura zmieniła swoją siedzibę w ramach pawilonu Maciej i mieści się teraz w lokalu od strony targowiska.**

Podobnie jak na wieczorne wyjścia, podczas jesieni i zimy używamy nieco intensywniejszych zapachów. Oczywiście jest to również uzależnione m.in. od naszej karnacji, sposobu ubierania się i osobowości, ale zasada jest zwykle ta sama: delikatniejsze, owocowe i świeże zapachy najlepiej sprawdzają się latem, podczas gdy zimą wybieramy perfumy bardziej zdecydowane. Do polecanych przez nas należą zapachy sygnowane nazwiskiem Céline Dion, Gabrieli Sabatini oraz Kate Moss. Te marki wybierane są najczęściej przez kobiety dojrzałe, natomiast nastolatki sięgają zwykle po wody toaletowe firmy Esprit, Adidas i Puma. Gama jest tak szeroka, że w Drogerii Natura zawsze można znaleźć coś dla siebie.

**Czy mężczyźni również często zmieniają perfumy?**

Z mężczyznami bywa różnie. Chyba bardziej przyzwyczajają się do ulubionego zapachu i pora roku nie powoduje, że mają ochotę zmienić perfumy.

Najczęściej sięgają po zapachy bardziej intensywne, z racji tego, że są trwałe i wyraźniejsze. Poza perfumami i wodami toaletowymi, kupują również perfumowane dezodoranty, ze względu na ich praktyczność. Wśród zapachów dla młodych mężczyzn królują marki: Adidas, David Beckham oraz nowość – cała gama zapachów Playboy, produkowanych przez firmę Coty.

#### 10 hitów Drogerii Natura

1. Esprit Dynamic 30ml – 19,99zł
2. Esprit Connect 75ml – 19,99zł
3. Céline Dion 30ml Spring In Provence – 25,99zł
4. Céline Dion Sensational 75ml – 19,99zł
5. Kylie Minogue Couture 75ml – 19,99zł
6. Pierre Cardin Emotion 75ml – 19,99zł
7. Esprit Celebration Men 75ml – 19,99zł
8. Dermika HIALIQ 3D – krem do cery dojrzałej – NOWOŚĆ!
9. Dermika Let's Dance – maseczki – 3,79zł
10. Adidas Fresh Impact – żel pod prysznic – 6,99zł


[www.bgz.pl](http://www.bgz.pl)

## TO MOŻE JAKIŚ ZASTRZYK?

### POŻYCZKA TU I TERAZ SZYBKI ZAŚTRZYK GOTÓWKI

Kredyt do 50 000 zł  
Atrakcyjna wysokość rat  
Minimum formalności



#### Zapraszamy:

Toruń, ul. Wyszyńskiego 6, tel. (056) 648 75 54  
Toruń, ul. Wały gen. Sikorskiego 15, tel. (056) 659 34 07

 **Bank BGZ**  
Pieniądze są dla ludzi

## Nowa myjnia samochodowa na Skarpie

Ręczna myjnia samochodowa z trzema stanowiskami myjni bezdotykowej i jednym myjni ręcznej, powstała w odpowiedzi na potrzeby kierowców z terenu Skarpie i Rubinkowa niejednokrotnie czekających w długich kolejkach, żeby zadbać o czystość pojazdu.

Myjnia Istobal mieści się przy ul. Konstytucji 31/33, obok apteki Adoloran. Znajdujący się obok parking zapewnia komfort kierowcom.

#### Mycie na zamówienie

Właściciele myjni pomyśleli o wygodzie kierowców także w kwestii czyszczenia na mycie pojazdu. Dlatego w Istobalu wprowadzono system wcześniejszych telefonicznych rezerwacji. Korzystny system rabatów sprawia, że dzięki karcie stałego klienta możemy mieć dziesiąte mycie gratis, lub też 10-procentową zniżkę przy każdym myciu.



*Krzysztof Drążkowski, taksówkarz i stały Klient: Korzystam z myjni Istobal od samego początku. Jeżdżę taksówką i muszę szczególnie dbać o estetyczny wygląd mojego samochodu. Najważniejszymi zaletami myjni Istobal jest świetna lokalizacja, profesjonalna obsługa i wysoka jakość produktów. Bezdotkowy sposób mycia aut skutecznie chroni karoserię przed uszkodzeniami, a jest to dla mnie szczególnie istotne, ponieważ korzystam z myjni codziennie lub co drugi dzień.*

#### Profesjonalne środki

Nasz samochód, powierzony personalowi myjni Istobal, zostanie umyty

dokładnie i za pomocą starannie dobranych środków firm K2 i Kenotek. Poczynając od mycia zewnętrznego

auta, poprzez mycie szyb, odkurzenie wnętrza, konserwację elementów z tworzyw sztucznych wewnątrz i na zewnątrz, czyszczenie i konserwację deski rozdzielczej i wewnętrznych elementów plastikowych, w celu zapobiegania ich wyblaknięciu.

Aby zarezerwować mycie ręczne pojazdu w myjni Istobal przy Konstytucji 3 Maja 31/33 należy zadzwonić pod numer 728 329 907 i umówić się z personelem myjni na konkretną godzinę.

Uwaga: Przepraszamy za chwilowe utrudnienia w domywaniu aut i pozostające na karoserii niewielkie zacieki. Przyczyną była awaria filtrów wodnych przy demineralizatorze, która została już opanowana.