

Przekształcanie trwa nadal

Trybunał Konstytucyjny uznał, że część przepisów Ustawy o spółdzielniach mieszkaniowych jest niezgodna z konstytucją. Co to oznacza dla mieszkańców?

Trybunał Konstytucyjny zajął się ustawą po pytaniu od jednego z sądów, który nie wiedział jak stosować jej przepisy. Nowe prawo służyło z tego, że pozwalało na przekształcenie mieszkania spółdzielczego w odrębną własność za niewielkie pieniądze. Zazwyczaj było to kilka, kilkanaście złotych oraz koszt opłat notarialnych i sądowych. Ci, którzy przekształcili mieszkanie wcześniej płacili po kilkanaście tysięcy złotych. Przeciwnicy

ustawy podnosili więc, że takie przepisy są jawnie niesprawiedliwe: jeden na mieszkanie wydał oszczędności całego życia, inny dostał je praktycznie za darmo. - Za niekonstytucyjną Trybunał uznał też samą dopuszczalność uwłaszczenia spółdzielców na majątku spółdzielni na warunkach wskazanych w zaskarżonych przepisach ustawy. Uwłaszczenie to odbywa się bez zgody organów spółdzielczych, jego warunki są określone ustawowo, a zatem nie ma tu możliwości uwzględnienia woli samej spółdzielni (spółdzielców), wyrażonej w statucie czy uchwale. Takie wkroczenie w stosunki własnościowe spółdzielni w dotychczasowym orzecznictwie TK zostało uznane za nieproporcjonalne wkroczenie w konstytucyjnie chronione

prawa – czytamy w komunikacie prasowym TK. Trybunał uznał, że to sami członkowie spółdzielni powinni decydować o uwłaszczeniu, a nie może tego robić sejm,

więc przepisy będą obowiązywać jeszcze dwanaście miesięcy.

Natychmiast Trybunał unieważnił natomiast prawo, które nakazy-

Trybunał opóźnił wejście wyroku w życie o rok od daty jego publikacji. W praktyce więc przepisy będą obowiązywać jeszcze dwanaście miesięcy.

do którego spółdzielnie przeciw nie należą.

Trybunał Konstytucyjny przepisy nakazujące takie przekształcenie uznał za niekonstytucyjne. Oznacza to, że stracą one moc. Trybunał opóźnił wejście wyroku w życie o rok od daty jego publikacji. W praktyce

wało przekształcenie mieszkania w ciągu trzech miesięcy i pozwalało karać zarządy, które w tym terminie tego nie zdążyły zrobić. Wojciech Pronobis, prezes SM „Na Skarpie” podkreśla, że wyrok TK niczego nie zmienia w przypadku Skarpy.

cd. na str. 4

Nowe plany taryfowe

„Rozgadany”, „Minimalny”, „Biznes Taktyczny+” – nowe telefoniczne plany taryfowe w Multimediami.

„Rozgadany” – to telefoniczny plan taryfowy, w którym cały abonament przeznaczony jest na połączenia, a klient sam decyduje, w jaki sposób wykorzysta przysługujący mu pakiet minut. W ramach abonamentu można wykonać następujące ilości połączeń (opcjonalnie):

- 500 minut połączeń do krajowych sieci stacjonarnych wymienione z:
250 minutami połączeń do międ-

zynarodowych sieci stacjonarnych - (kraje Europy, Australia, Japonia) lub -250 minutami połączeń międzynarodowych do sieci komórkowych USA i Kanady, lub 50 minutami połączeń do krajowych sieci komórkowych.

Połączenia mogą być wykonywane w dowolnej kolejności i dowolnej porze. Minuta połączenia do krajowej sieci komórkowej jest równa 5 minutom do sieci międzynaro-

dowej lub 10 minutom połączenia do sieci krajowych operatorów stacjonarnych. Po wykorzystaniu minut w ramach opłaty abonamentowej koszty połączenia naliczane są zgodnie z cennikiem: lokalne, strefowe, międzystrefowe – 0,10 zł za minutę, komórkowe – 0,56 zł/min., międzynarodowe (strefa 1 - sieci stacjonarne), oraz USA i Kanada (sieci stacjonarne i komórkowe) – 0,18 zł/min.

Propozycją dla tych, którzy rza-



dziej korzystają z telefonu stacjonarnego jest plan „Minimalny” - za abonament w wysokości 9 zł otrzymujemy 10 minut darmowych połączeń do krajowej sieci stacjonarnej oraz następujące stawki na połączenia: lokalne, strefowe – 0,22 zł/min., międzystrefowe – 0,35 zł/min., komórkowe – 0,79 zł/min, międzynarodowe (strefa 1 - sieci stacjonarne) oraz USA i Kanada (sieci stacjonarne i komórkowe) – 0,29 zł/min.

W Nowym Roku Multimedia proponują również korzystne zmiany taryfowe dla klientów biznesowych. Aby poznać szczegóły nowej oferty dla firm, należy pytać przedstawicieli firmy o Plan Biznes Taktyczny+.

Informacje

Szczegółowe informacje na temat nowych, telefonicznych planów taryfowych w Multimediami uzyskają Państwo w Biurze Obsługi Klienta przy ul. Kosynierów Kościuszkowskich 4

Wolność Tomku w swoim domku, czyli sąsiad – utrapienie

Jesteśmy bezsilni wobec sąsiada, który zakłóca nasz spokój? Nie musimy rwać włosów z głowy, możemy działać- radzi Romana Ziółkowska, radca prawny SM Na Skarpie



Czy przepisy prawa pozwalają na uregulowanie stosunków między sąsiadami?

Oczywiście. Jest to dziedzina życia bardzo ważna w ramach spółdzielni mieszkaniowej, której celem jest zaspokajanie potrzeb wynikających ze wspólnego zamieszkiwania. Te potrzeby to przecież poczucie bezpieczeństwa, prawo do odpoczynku i do dobrych relacji z sąsiadami, którzy też znajdują się w naszym otoczeniu. Spółdzielnia jest społecznością,

naszej spółdzielni funkcjonuje wewnętrzne prawo takie jak Statut czy Regulamin Porządku Domowego i Współżycia Mieszkańców, który określa zasady postępowania w przypadku konfliktów między mieszkańcami. Zasady postępowania ogólnie są nam wszystkim znane takie

tu. Często na tym etapie kończy się problem gdy członkowie Komisji wysłuchując obu stron pomogą znaleźć odpowiednie rozwiązanie. Jeśli nie, sprawa zostaje przekazana całej Radzie Nadzorczej, która może zastosować karę statutową w postaci upomnienia, nagany czy nawet wykluczenia ze spółdzielni. Zda-

kontaktu. W tych przypadkach dużo zależy też od nas samych, naszego doświadczenia życiowego czy nawet intuicji w kontaktach z osobami dotkniętym chorobą. Na szczęście takich sytuacji przez okres mojej wieloletniej pracy dla spółdzielni „Na Skarpie” było zaledwie kilka.

Wobec mieszkańców, którzy zasad tych nie przestrzegają Rada Nadzorcza może zastosować kary w postaci upomnienia, nagany czy nawet wykluczenia z grona członków spółdzielni.

rze się również, że mieszkańcy zawiadamiają policję, która w przypadku popełnienia wykroczenia pełni rolę oskarżyciela. Jest to konieczne w przypadku zachowań zagrażających bezpieczeństwu nas lub naszego majątku.

Czy zdarzają się sytuacje, których nie można rozwiązać w przedstawiony sposób?

Mieliśmy w naszej spółdzielni sytuacje trudne, których podłożem była choroba zaburzająca prawidłowe funkcjonowanie w spo-

Co doradzić osobom znajdującym się w nienajlepszych relacjach z innymi mieszkańcami?

Pamiętajmy, że prawo nie zmieni zachowania sąsiada przy jego braku dobrej woli do zmiany. Może zadziałać kara lecz ona ma miejsce wtedy kiedy już nastąpiło zdarzenie. Dbajmy natomiast o to aby złe wydarzenia nie miały miejsca w ramach tzw. „prewencji dobrosąsiedzkiej”. Złośliwy sąsiad to często samotny człowiek chcący zwrócić na siebie uwagę. Często wystarczy życzliwe pozdrowienie,

Często wystarczy życzliwe pozdrowienie, choćby „miłego dnia”, złożenie życzeń świątecznych, pochwalenie zwierzątka sąsiada. I tego wszystkim mieszkańcom osiedla w Nowym Roku życzę.

teczności. W takich sytuacjach pomocna bywa rodzina czy opiekunowie prawni tych osób, do których zwraca się Zarząd spółdzielni dysponujący wiedzą w tej sprawie czy możliwością

choćby „miłego dnia”, złożenie życzeń świątecznych, pochwalenie zwierzątka sąsiada. I tego wszystkim mieszkańcom osiedla w Nowym Roku życzę.

Spółdzielnia jest społecznością, w której pierwszeństwo mają zasady współżycia społecznego funkcjonujące w ramach systemu prawnego.

w której pierwszeństwo mają zasady współżycia społecznego funkcjonujące w ramach systemu prawnego.

Co to oznacza dla mieszkańca?

Poszanowanie jego spokoju domowego i bezpieczeństwa domowego, majątku, ale także obowiązek własnego zachowania uwzględniającego takie same potrzeby innych.

W jaki sposób prawo reaguje na naruszanie tych zasad?

Wszystkich nas obowiązuje Kodeks Wykroczeń, jak również Prawo Karne, które przewidują sankcje prawne za zachowania naganne. Poza tym w ramach

jak cisza nocna, zapewnienie bezpieczeństwa i czystości w związku z posiadaniem zwierząt domowych, sprzątnięciem klasek schodowych, używaniem wspólnych pomieszczeń, urządzeń czy tych dotyczących zachowania wobec drugiej osoby. Wobec mieszkańców, którzy zasad tych nie przestrzegają Rada Nadzorcza może zastosować kary w postaci upomnienia, nagany czy nawet wykluczenia z grona członków spółdzielni. W ramach Rady Nadzorczej działa Komisja Członkowsko-Mieszkaniowa, która jako pierwsza zajmuje się konfliktem zapraszając na spotkanie zwaśnionych sąsiadów oraz dociekając źródła konfliktu.

Chcesz podzielić się tym, co masz? Przekaż podatek od serca!

Pomóż tym, którzy mimo swej niepełnosprawności chcą żyć aktywnie i czuć się potrzebni. Przekaż swój jeden procent podatku na rzecz Stowarzyszenia Osób Niepełnosprawnych Ruchowo „ZAWSZE RAZEM”. Numer konta Stowarzyszenia: PKO BP 9310 2050 1100 0094 02 01 3401 32. Stowarzyszenie jest Organizacją Użytku Publicznego KRS 0000258722. Rozliczając PIT nie musisz nic robić, podaj tylko numer KRS w odpowiedniej rubryce. Pieniądze za Ciebie przeleje Urząd Skarbowy.

Plan zajęć stałych w osiedlowych klubach na rok szkolny 2008/09

I. Klub „Zodiak”, ul. Wyszyńskiego 6, tel. 056 6486855

1. Kółko plastyczne dla dzieci (7-14 lat)
2. Zespół Tańca Nowoczesnego „Rytmix” (od 8 lat)
3. Taniec irlandzki (od 7 lat)
4. Szkoła Tańca Towarzyskiego „Dance & Dance” (4-12 lat)
5. Szkoła Tańca Towarzyskiego „Dance & Dance” (kurs tańca dla dorosłych)
6. Szkoła Tańca Towarzyskiego „Dance & Dance” (grupa turniejowa)
7. Sekcja Ju-Jitsu (od 7 lat)
8. „Mały Zodiacek” – opieka nad dziećmi w wieku 3-5 lat
9. Rytmika dla dzieci (3-5 lat)
10. YAMAHA Szkoła Muzyczna. Nauka gry na instrumentach (od 4 lat)

11. Aerobic / TBC / step
12. Ćwiczenia wzmacniające w piłką Thera Band
13. Gimnastyka dla seniorów
14. Gimnastyka z elementami relaksacji
15. Latino aerobic (od 15 lat)
16. Gimnastyka poranna
17. Aqua Aerobic (gimnastyka w wodzie)
18. Spotkania osób niepełnosprawnych ruchowo „Zawsze Razem”
Spotkania cykliczne
19. Spotkania rodzin dzieci niepełnosprawnych w wieku 6-15 lat
Spotkania cykliczne
20. Klub Otwartych Drzwi „Skarbonka”
Spotkania integracyjne osób z różnymi rodzajami niepełnosprawności

II. Klub „Vademecum”, ul. Ligi Polskiej 5, tel. 056 6481519

1. Świetlica dla dzieci
2. Grupa przedszkolna. Opieka nad dziećmi w wieku 3 lat
3. Grupa przedszkolna. Opieka nad dziećmi w wieku 4-5 lat
4. Odrabianie lekcji, indywidualne douczanie (kl. I-IV)
5. Konsultacje humanistyczne. Doskonalenie kształcenia językowego i literackiego (klasy gimnazjalne)
6. Judo dla dzieci (3-5 lat)
7. Ju Jitsu dla dzieci (7-12 lat)
8. Kółko rękodzieła artystycznego (7-12 lat)
9. Koło akwarystyczne
10. Klub „Skarmat” (Klub Imprez na Orientację)
11. Sekcja brydża towarzyskiego

12. Klub Seniora
13. Koło Plastyków Nieprofesjonalnych
14. Biblioteczka kulinarna
15. Gimnastyka Body Shape
16. Spotkania dla mam. Blok zajęć: Mama i psychoedukacja, Mama i dziecko, Mama i relaks, Mama i uroda

III. Modelarnia, ul. Bolta 4e Modelarstwo szkutnicze i lotnicze (od 10 lat)

IV. Modelarnia „HERCULES”, ul. Bolta 2c, tel. 056 4713880 Modelarstwo plastikowe (od 7 lat)

V. Sekcja kajakowa, ul. Kusocińskiego 3 (sektor Anna)

t e k s t s p o n s o r o w a n y

studio urody Kreator fryzjersko-kosmetyczne

- modne strzyżenie
- prostowanie włosów
- tipsy
- fryzury codzienne
- zabiegi kosmetyczne twarzy i ciała
- zdobienie paznokci
- fryzury wieczorowe

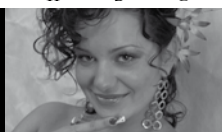
- masaż klasyczny i leczniczy
- przekłuwanie ciała
- fryzury ślubne
- manicure
- mikrodermabrazja
- balejaż
- przedłużanie paznokci

ul. Szosa Lubicka 168a Toruń tel. (056) 651-03-16

- farbowanie
- zabiegi na cellulit
- trwała ondulacja
- sauna na włosy

przygotowanie do ślubów
i studniówek

poniedziałek-piątek 9.00-20.00
sobota: 8.00-15.00



Przekształcanie trwa nadal

Dokończenie ze str. 1

- Są w Polsce spółdzielnie, które przestały teraz przekształcać mieszkania, bo zniknęły przepisy, które mogłyby za to karać. My jednak wnioski przyjmujemy nadal, a sprawy, które wcześniej wpłynęły rozpatrujemy normalnie. Nie zamierzamy stosować żadnych obstrukcji wobec na-

szych mieszkańców - zaowiada prezes Pronobis.

W przypadku Skarpy z uregulowań nowej ustawy skorzystało około 1,5 tysiąca osób, które przekształciły mieszkania w odrębną własność. Spółdzielnia szacuje, że z tego tytułu do kasy nie wpłynęło kilka milionów złotych, które wcześniej zawsze szły na prace

ociepleniowe w budynkach oraz wcześniejszy zwrot za wymianę okien.

CD- W ciągu roku ma być uchwalona nowa ustawa o spółdzielniach, poczekamy na nią. Rozważamy też, czy jak inne spółdzielnie nie żądać odszkodowania od Skarbu Państwa, który pozbawił spółdzielnię jej własności. Miesz-

kańcy mogą spać spokojnie, oni przekształcili mieszkania legalnie zgodnie z przepisami. To Sejm uchwalił przepisy, które w zasadzie pozbawiły spółdzielnie i spółdzielców ich własności, więc tę kwestię na pewno trzeba rozważyć - wyjaśnia prezes Wojciech Pronobis.

Jak korzystać z boiska Orlik?

Nasze osiedle wzbogaciło się o kolejny obiekt sportowy, który w ramach programu rządowo-samorządowego „Moje Boisko-Orlik 2012”.

Jak już informowaliśmy zbudowała Gmina Miasta Torunia. Boisko piłkarskie i wielofunkcyjne, mieszczące się przy ul. Przy Skarpie uroczyście otwarto pod koniec ubiegłego roku. Jest to trzecie tego typu miejsce w Toruniu, po tych powstałych przy Armii Ludowej i Gagarina. Zgodnie z założeniami i ideą programu kompleks jest ogólnodostępny dla dzieci i młodzieży, zawodników zrzeszonych w toruńskich klubach sportowych oraz wszystkich mieszkańców Torunia. Użytkownicy korzystają z boisk nieodpłatnie. W godzinach 8.00-15.00 obiekty wykorzystywane są przez szkoły na realizację programu wychowania fizycznego, od godz. 16.00 do 20.00 mogą z nich korzystać wszyscy mieszkańcy. Od poniedziałku do soboty w godz. 15.00-20.00 na terenie kompleksu jest zatrudniony trener środowiskowy, którego zadaniem jest organizacja gier i zabaw dla wszystkich korzystających z „Orlika”.

PÓŁKOLONIE ZIMOWE' 2009

Spółdzielnia Mieszkaniowa „Na Skarpie”
zaprasza dzieci członków naszej Spółdzielni

*do wspólnego spędzania wolnego czasu.
Zapraszamy uczniów klas I – IV
szkół podstawowych
do klubu „Zodiak”, ul. Wyszyńskiego 6.*

*Zapisy: od 19 stycznia br. w klubie „Zodiak”,
SM „Na Skarpie”, ul. Wyszyńskiego 6
w godz. 9.00 – 19.00*

RAMOWY PLAN DNIA

9.00 - 11.00 Zajęcia w klubie: świetlicowe, sportowo - rekreacyjne, plastyczne, warsztaty koralikowe, gry, konkursy, zabawy

*11.00 - 11.15 Przerwa na posiłek
(posiłek we własnym zakresie)*

*11.15 - 14.00 - Wyjścia do: kina Cinema City, Baja Pomorskiego, Planetarium, Centrum Sztuki Współczesnej, Ogrodu Zoobotanicznego, Muzeum Etnograficznego, Centrum Rozrywki „Grakula”, Muzeum Piernika
- spotkanie z policjantem,
- wspólna zabawa z aktorami teatru lalek*

Zmienia się układ komunikacyjny na osiedlu - Olimpijska i Konstytucji

Już za kilka tygodni po Skarpie będzie się jeździło łatwiej i wygodniej.

Trwają prace budowlane przy ulicy Konstytucji 3-go Maja i Olimpijskiej. Roboty zaczęły się jeszcze w ubiegłym roku i teraz wstrzymuje je tylko zima. Pieniądze na inwestycje jednak są. Ponad półtora miliona złotych wyłożył Miejski Zarząd Dróg, który jest wyłącznym inwestorem. Mieszkańców Skarpy budowa nie kosztuje złotówki. Między Olimpijską, a Ligi Polskiej drogowcy budują drugą jezdnię Konstytucji 3-go Maja i remontują starą nawierzchnię. Po zakończeniu prac rondo Honorowych Dawców Krwi będzie bezpieczniejsze i stanie się rondem z prawdziwego zdarzenia. Samochody będą musiały zwolnić, żeby przejechać. - To rozwiązanie, które postulowaliśmy od dawna. Było tutaj po prostu niebezpiecznie i nieustannie dochodziło do kolizji - tłumaczy Wojciech Piechota, wiceprezes SM „Na Skarpie”. Z kolei ulica Olimpijska między Konstytucji, a Szosą Lubicką będzie prosta i zniknie dotych-



Konstytucji 3-go Maja będzie miała po dwa pasy w każdą stronę

czasowy zawijas. Olimpijska pobiegnie bliżej lasu i połączy się z Konstytucji 3-go Maja rondem, które dzisiaj wykorzystywane jest tylko przez zwracające tutaj autobusy.



Tędy pobiegnie nowy odcinek Olimpijskiej



Z Szosy Lubickiej będzie się jechało prostą ulicą Olimpijską wprost do ronda łączącego ją z Konstytucji 3-go Maja

Spółdzielcze Biuro Obrotu Nieruchomościami

**ul. Kardynała Stefana Wyszyńskiego 6,
tel. 56 650-88-01, sbon@smnaskarpie.pl**

Chcesz kupić, sprzedać lub zamienić mieszkanie? Dla członków spółdzielni nasze usługi są bezpłatne. Posiadamy licencję pośrednika w obrocie nieruchomościami.

- wybrane oferty -

M-5

- 1.M-5, 74,00 m², 230 tys. zł, Ślaskiego, 12 piętro, wieżowiec, (kupno M-3 lub M-2)
- 2.M-5, 127,60 m², 460 tys. zł, Bolta, dwupoziomowe, blok
- 3.M-5, 72,87 m², 255 tys. zł, Kusocińskiego, 4 piętro, blok
- 4.M-5, 109,00 m², 440 tys. zł, Olimpijska, dwupoziomowe, blok
- 5.M-5, 72,84 m², 235 tys. zł, Wyszyńskiego, 4 piętro, blok (kupno M2/M-3)
- 6.M-5, 72,60 m², 250 tys. zł, Kosynierów Kościuszkowskich, 4 piętro, blok (kupno M-4)
- 7.M-5, 78,70 m², 265 tys. zł, Kos. Kościuszkowskich, parter, blok
- 8.M-5, 72,84 m², 248 tys. zł, Stawisińskiego, 4 piętro, blok
- 9.M-5, 72,80 m², 250 tys. zł, Prejsa, parter, blok
- 10.M-5, 72,84 m², 255 tys. zł, Witosa, 4 piętro, blok

M-4

- 1.M-4, 60,50 m², 225 tys. zł, Dziewulskiego, 4 piętro, blok, (opóźniony termin wydania)
- 2.M-4, 60,78 m², 240 tys. zł, Kusocińskiego, 4 piętro, blok
- 3.M-4, 60,80 m², 210 tys. zł, Szosa Lubicka, 1 piętro, wieżowiec
- 4.M-4, 64,10 m², 230 tys. zł, Konstytucji 3 Maja, 6 piętro, wieżowiec
- 5.M-4, 62,40 m², 230 tys. zł, Kusocińskiego, 3 piętro, wieżowiec
- 6.M-4, 60,78 m², 230 tys. zł, Szarych Szeregów, 1 piętro, blok, (kupno/zamiana M-5)
- 7.M-4, 60,78 m², 235 tys. zł, Kusocińskiego, 3 piętro, blok
- 8.M-4, 60,80 m², 225 tys. zł, Przy Skarpie, 3 piętro, blok
- 9.M-4, 60,78 m², 225 tys. zł, Witosa, parter, blok
- 10.M-4, 62,40 m², 219 tys. zł, Raszei, 2 piętro, wieżowiec

M-3

- 11.M-4, 61,13 m², 235 tys. zł, Bolta, 3 piętro, blok
- 12.M-4, 63 m², 220 tys. zł, Raszei, 1 piętro, wieżowiec
- 13.M-4, 61,5 m², 210 tys. zł, Stamma, 1 piętro, blok
- 14.M-4, 61m², 240 tys. zł, Prejsa, 3 piętro, blok
- 15.M-4, 60,8 m², 240 tys. zł, Szarych Szeregów, 1 piętro, blok
- 16.M-4, 63,8 m², 230 tys. zł, Konstytucji 3 Maja, 4 piętro, blok
- 1. M-3, 44,90 m², 190 tys. zł, Konstytucji 3 Maja, wieżowiec, 2 piętro
- 2. M-3, 50,90 m², 195 tys. zł, Bolta, blok, 4 piętro
- 3. M-3, 48,67 m², 175 tys. zł, Szarych Szeregów, blok, 4 piętro (kupno/zamiana M-4)
- 4. M-3, 48,72 m², 180 tys. zł, Konstytucji 3 Maja, wieżowiec, 2 piętro
- 5. M-3, 48,73 m², 182 tys. zł, Szosa Lubicka, wieżowiec, 9 piętro
- 6. M-3, 50,90 m², 190 tys. zł, Bolta, blok, 2 piętro (kupno M-1)
- 7. M-3, 48,49 m², 190 tys. zł, Kosynierów Kościuszkowskich, wieżowiec, 9 piętro
- 8. M-3, 45,5 m² + 25,4 m², 269 tys. zł, Sydowa, blok, 4 i 5 piętro
- 9. M-3, 45,84 m², 273 tys. zł, Bolta, blok, cegła, 3 piętro
- 10. M-3, 48,73 m², 185 tys. zł, Szosa Lubicka, wieżowiec, 5 piętro
- 11. M-3, 48,86 m², 190 tys. zł, Stawisińskiego, blok, 4 piętro
- 12. M-3, 48,73 m², 185 tys. zł, Szosa Lubicka, wieżowiec, 2 piętro
- 13. M-3, 48,70 m², 160 tys. zł, Piskorskiej, blok, 4 piętro

M-2

- M-2, 32,30 m², 160 tys. zł, Łaskowskiego, blok, 2 piętro, (zamiana M-2- Os." Na Skarpie")
- M-2, 35,99 m², 155 tys. zł, Wyszyńskiego, 2 piętro, blok (kupno M-3)
- M-2, 35,46 m², 162 tys. zł, Ligi Polskiej, 10 piętro, wieżowiec (kupno M-5)
- M-2, 35,8 m², 160 tys. zł, Działowskiego, 2 piętro, blok (kupno/zamiana M-4)
- 5. M-2, 35,46 m², 159 tys. zł, Ligi Polskiej, parter, wieżowiec
- 6. M-2, 36,21 m², 160 tys. zł, Witosa, 9 piętro, wieżowiec
- 7. M-2, 35,99 m², 165 tys. zł, Malinowskiego, 3 piętro, blok
- 8. M-2, 36,60 m², 160 tys. zł, Szosa Lubicka, 8 piętro, wieżowiec
- 9. M-2, 32,30 m², 158 tys. zł, Szczanieckiego, 1 piętro, wieżowiec
- 10. M-2, 30,4 m², 135 tys. zł, Konstytucji 3 Maja, 9 piętro, wieżowiec
- 11. M-2, 37,59 m², 165 tys. zł, Kusocińskiego, 9 piętro, wieżowiec
- 12. M-2, 37,59 m², 153 tys. zł, Wyszyńskiego, 4 piętro, wieżowiec
- 13. M-2, 37,10 m², 155 tys. zł, Teligi, parter, wieżowiec
- 14. M-2, 35,46 m², 155 tys. zł, Ligi Polskiej, 7 piętro, wieżowiec
- 15. M-1, 33,13 m², 135 tys. zł, Wyszyńskiego, 1 piętro, blok

Zamiany

- 1. M-3, 48,49 m², Kosynierów Kościuszkowskich, 9 piętro, wieżowiec, własnościowe (zamiana na M-4, sektor Anna, Regina)
- 2. M-3, 48,93 m², Kusocińskiego, 5 piętro, wieżowiec, własnościowe (zamiana na M-4)

KTO, GDZIE, KIEDY I JAK

zarząd

Każdy mieszkaniec może spotkać się z członkami zarządu w czwartki między 10.00, a 17.00

rada nadzorcza

Dyżury członków RN odbywają się w pierwszy wtorek po pierwszym danego miesiąca i pierwszy wtorek po piętnastym każdego miesiąca w klubie Vademecum przy ul. Ligi Polskiej między 16.00, a 17.00

działy

biuro obsługi mieszkańca

56 648-69-84

gospodarki zasobami

mieszkańcowi

56 648-68-04

dział techniczny, instalacje

56 648-61-50

dział techniczny, branża

budowlana

56 648-63-36

administracja 56 648-37-41,

648-69-50

zgłoszenia usterek

Od poniedziałku do piątku

między 7.00, a 21.00

usterki można zgłaszać pod

numerem 56 648-67-66. Po

godzinach jest czynny numer

dyżurny (tylko awarie!):

506-618-593

Spółdzielcze Biuro Obrotu

Nieruchomościami

56 650-88-01

Pogotowie dźwigowe

9282 lub 56 623-07-28

uszkodzenia nawierzchni

i sygnalizacji na drogach

miejskich

do 15.00 56 661-78-08

po 15.00 96-33

Pogotowie drogowe

981

Pogotowie energetyczne

991

Pogotowie wodnokanalizacyjne

994

telewizja kablowa

0801-706-666

Dziecko z ADHD - diagnoza i pomoc

„Pani syn dokucza innym dzieciom, nie potrafi się grzecznie bawić!”...

„Pańskie dziecko jest kompletnie niewychowane, stale wierci się na krześle, macha rękami i nogami, ciągle mówi i wtrąca się do rozmów innych. Kiedy zwracam mu uwagę, sprawia wrażenie jakby nie słyszało, co się do niego mówi!” Rodzice dzieci z ADHD bardzo często spotykają się z takimi uwagami ze strony otoczenia. Czują się bezradni i zagubieni, wątpią w swoje metody wychowawcze, zastanawiając się, co zrobili „nie tak” i czy są dobrymi rodzicami, skoro ich dziecko sprawia tyle problemów.

Attention Deficit Hyperactivity Disorder (ADHD), czyli zespół nadpobudliwości psychoruchowej z zaburzeniami koncentracji uwagi, związany jest z występowaniem trzech grup objawów:



Pomoc dzieciom z ADHD można uzyskać w pierwszym toruńskim prywatnym centrum psychoterapii - Ośrodku Psychoterapii i Rozwoju Osobistego Remedis PRO, mieszczącym się przy ul Piastowskiej 1 (ostatnie piętro dawnej „przychodni kolejowej”, naprzeciwko Dworca PKP Toruń Miasto), tel. 56 477 90 11. W Ośrodku prowadzona jest także terapia indywidualna młodzieży i dorosłych, psychoterapia małżeństw i rodzin, oraz psychoterapia grupowa.

nadruchliwości, impulsywności i zaburzeń koncentracji uwagi. Dzieci z ADHD zachowują się tak, jakby były napędzane przez niewi-

dzialny motor, który uniemożliwia im pozostanie w jednym miejscu przez dłuższą chwilę. Zazwyczaj działają pod wpływem impulsu.

Pomimo, iż dziecko nie ma problemu ze zrozumieniem obowiązujących norm i reguł zachowania, nie przestrzega ich, działając w myśl zasady „najpierw zrobię, później pomyślę o konsekwencjach”.

Dziecko z ADHD wymaga specjalnego podejścia wychowawczego, stałych i jasno określonych zasad, konsekwencji w działaniu rodzicielskim. Bycie rodzicem dziecka nadpobudliwego to ciężka praca, w której kluczową zasadą jest zaakceptowanie jego odmienności. Doskonałym podsumowaniem są słowa pochodzące z jednego z forów internetowych: „Dzieci nadpobudliwe to tak zwane „trudne dzieci”. Byłyby jednak znacznie trudniejsze gdyby nie ich wspaniali rodzice.” I o tej zasadzie powinniśmy pamiętać wydając łatwe opinie i sięgając bez zastanowienia po słowa „ma pani niewychowane i niezsosne dziecko!”.

Katarzyna Lewalska

Autorka jest psychologiem z Ośrodka

Psychoterapii i Rozwoju Osobistego Remedis PRO



PLACÓWKA TELEFON INTERNET

www.bgz.pl

POŻYCZKA TU I TERAZ

17zł

MIESIĘCZNA RATA

DLA TYCH,
KTÓRZY NIE CHCĄ
TRACIĆ OKAZJI!

Kredyt do 50 000 zł
Stała wysokość rat
Minimum formalności

RRSO WYNOŚI 20,7% PRZY ZAŁOŻENIU, IŻ OPROCENTOWANIE KREDYTU PRZYJĘTO NA POZIOMIE 16,5%, KWOTA KREDYTU 700 ZŁ. KREDYT SPŁACANY JEST W RÓWNYCH RATACH PRZEZ 60 MIESIĘCY. OPŁATA PRZYGOTOWAWCZA WYNOŚI 5%.

Infolinia 0 801 123 456

Opłata za połączenie według cennika operatora

Bank BGZ
Planujcie się z nami!

Tak było kiedyś...



Skwer w sektorze Anna z fontanną



Budynek SM „Na Skarpie od strony Konsytucji 3-go Maja

Okna K&K znowu Na Skarpie

Znana mieszkańcom Skarpy Firma K&K, zajmująca się produkcją i montażem okien już wkrótce powróci do swej dawnej siedziby, przy ul. Wyszyńskiego 6 (siedziba Spółdzielni Mieszkaniowej Na Skarpie).

Cały czas firma będzie także przyjmować klientów w nowej siedzibie przy Dziewulskiego 8 (Rubinkowo, za „Biedronką”).

Firma K&K, specjalizująca się w produkcji okien o profilu VEKA-PCV, które przypisywane są klasie A i obecnie uważa się je za najlepsze w Polsce. K&K to nie tylko produkcja okien, to także fachowość wykonywanych usług od pomiarów, po wycenę, doradztwo, produkcję potrzebnego okna, do jego montażu wraz z całą pracą wykończeniową.

Zapraszamy do obu oddziałów Firmy K&K:

Ul. Dziewulskiego 8,

Tel. 56 650 03 42

Ul. Wyszyńskiego 6 (od drugiej potowy lutego)



K&K to wysokiej jakości okna i profesjonalny montaż