

Widok ze Skarpy

Czytaj nas też na:
WWW.SMNASKARPIE.PL

Magazyn mieszkańców SM „Na Skarpie”. Numer 14, maj 2008 r.

Nakład: 4000 egzemplarzy
Miesięcznik bezpłatny

Za dłużników płacą inni mieszkańcy

1,5 miliona złotych są winni spółdzielni najbardziej zatwardziali dłużnicy. Spółdzielnia zaczęła pokazywać jakie zaległości mają poszczególne bloki.

- Ustawa o ochronie danych osobowych nie pozwala nam ujawniać wysokości długów poszczególnych mieszkań. Prawo nakazuje nam z kolei osobne rozliczanie budynków, więc postanowiliśmy pokazać mieszkańcom, jak duże zaległości ma każdy z budynków - tłumaczy Wojciech Piechota, prezes SM „Na Skarpie”.

W maju na klatkach schodowych spółdzielnia zaczęła wywieszać informację o zadłużeniu mieszkańców poszczególnych budynków. Po dokładnym sprawdzeniu każdego z nich okazało się, że

nie ma bloku w którym wszyscy mieszkańcy płaciliby wszystko w terminie.

Skala zadłużenia mieszkańców płacących nieregularnie lub wcale w naszej spółdzielni jest duża. Dla przykładu, największy dług - 200 tysięcy złotych - z wieżowca przy Śląskiego 6 starczyłby np. na ocieplenie niskiego bloku, albo wymianę jednej windy.

Zadłużenie mieszkańców, którzy nie płacą powyżej trzech miesięcy wynosi, aż półtora miliona złotych. Koszty utrzymania nieruchomości de facto ponoszą więc inni. Bo przecież spółdzielnia musi zapłacić za oświetlenie klatek schodowych, wodę, ciepłe ogrzewanie, gaz, wywóz śmieci, podatki od nieruchomości i wiele innych opłat zewnętrznych, które znajdują się w czynszu. Pieniądze na to idą z kieszeni wszystkich mieszkańców. W ten

200 tys. zł

są winni mieszkańcy wieżowca przy ul. Śląskiego 6

980 zł

to najniższe zadłużenie bloku na osiedlu, najniższe zaległości czynszowe mają mieszkańcy Witosa 3

sposób uszczupla się np. fundusz remontowy. Remonty i inwestycje muszą czekać. Gdyby wszyscy płacili regularnie na osiedlu możliwe byłoby ocieplenie większej liczby budynków, albo wymiana większej liczby okien. - Zarząd działa w imieniu wszystkich mieszkańców i wywieszając takie informacje chcemy pokazać mieszkańcom skalę problemu - tłumaczy Wojciech Piechota.

Dłużników nie płacących powyżej trzech miesięcy jest aż 300. Tych,

którzy mają zaległości od 2 do 3 miesięcy 116, do dwóch miesięcy - 474, a poniżej miesiąca - 1668. Na osiedlu nie brakuje też nieruchomości, które mogą świecić przykładem. Na Witosa 3 jest 980 zł długu, Szarych Szeregów 3 - 982 zł, a Szarych Szeregów 9 - 1231 zł. Wobec największych dłużników spółdzielnia kieruje wnioski o eksmisję, zabezpiecza wiarygodność przez wpis do hipoteki, albo zgłasza dłużnika do Rejestru Dłużników.

t e k s t s p o n s o r o w a

Nowe kanały dla dzieci

Multimedia mają najbogatszą ofertę dla dzieci wśród operatorów telewizji kablowej w kraju.

Od 15 maja oferta cyfrowej telewizji kablowej operatora Multimedia Polska została poszerzona o kolejny pakiet cyfrowy - Cyfrowy Kids, zawierający 5 nowych kanałów dla dzieci: CBeebies, KidsCo, JimJam, Da Vinci Learning, Bebe TV. Od 1 czerwca do pakietu Cyfrowy Kids dołączy nowy kanał - Nick (Nickleodeon). To już 8 pakietów telewizji cyfrowej, który Multimedia zaproponowały swoim abonentom. Tym razem oferta przygotowana została specjalnie dla najmłodszych widzów. Choć i rodzice będą usatysfakcjonowani, gdyż nowe kanały mają wiele pozycji o edukacyjnym charakterze.

Obecnie najmłodszy abonent Multimedia mogą wybierać programy spośród 12 kanałów przygotowanych dla dzieci i młodzieży. Tym samym Multimedia

proponują najbogatszą ofertę dla dzieci wśród operatorów telewizji kablowej w kraju. Koszt pakietu Cyfrowy Kids to 8 zł brutto miesięcznie.

CBeebies

To jeden z kanałów z portfolio BBC. Oferuje szeroki wybór programów edukacyjno-rozrywkowych dla dzieci w wieku przedszkolnym do lat 6-ciu. Wysokiej jakości programy interaktywne zaprojektowane są tak, by młodzi widzowie uczyli się poprzez zabawę. CBeebies jest uwielbiany przez dzieci za swe żywe kolory i przyjazne postaci, a przez rodziców i opiekunów za wartości edukacyjne i przyjazne środowisko wolne od przemocy i reklam. Na kanale CBeebies można oglądać - tak lubiane przez polskie dzieci - „Teletubisie” i „Tweenies”, jak również nowe programy: „Charlie i Lola”, „Zawiadowca Ernie”, „Roly Mo zaprasza”, „Dobranocny Ogród”, „Kucharz Duży, Kucharz Mały”, „Małe Roboty” oraz „Supercyferki”.

KidsCo

To kanał przeznaczony dla dzieci w wieku od 6 do 10 lat. Zawiera atrakcyjne kreskówki takie jak „Inspektor Ga-

dżet” czy „Barber”, ale również wiele pozycji kina rodzinnego jak np. „Alicja w krainie czarów”, „Księżę i żebrak”.

JimJam

To kanał stworzony dla najmłodszych. JimJam oferuje przedszkolakom znane i lubiane programy, zabawy z muzyką, filmy kukielkowe i animowane bajki. Ramówka kanału składa się z różnorodnej oferty najpopularniejszych na świecie seriali animowanych oraz kukielkowych. Są to pozycje pełne śmiechu i tańca, wciągające opowieści marionetek i animowanych postaci z modeliny. Na kanale można oglądać m.in. takie serie jak: Tomek i Przyjaciele, Bob Budowniczy, Strażak Sam, Angelina Ballerina i Barney i Przyjaciele. JimJam stawia nacisk na „naukę poprzez zabawę”.

Da Vinci Learning

To kanał edukacyjny, który poprzez pobudzenie ciekawości i zabawę wprowadza widzów w fascynujący świat nauki. W jego ofercie znajdują się propozycje przeznaczone zarówno dla dzieci i młodzieży, jak i dla dorosłych. Znakiem szczególnym Da Vinci Learning są pro-

gramy, które w prosty sposób tłumaczą zjawiska dotyczące świata i człowieka. Autorzy programu największy nacisk kładą na: nauki ścisłe i przyrodnicze (matematyka, fizyka, chemia, biologia), nauki o ziemi (geologia, geografia, środowisko, astronomia), nauki o człowieku (fizjologia i psychologia), nauki społeczne (kulturoznawstwo, filozofia, futurologia, ekonomia).

BebeTV

To kanał edukacyjno-rozrywkowy skierowany do najmłodszych. Widzami są dzieci od 6 do 36 miesiąca życia oraz ich rodzice.

Spektrum programów Bebe TV tworzy szeroka skala lekkich do oglądania animacji i klasycznych rysunkowych mini bajek. Animowane epizody obejmują różne rodzaje bajek o różnej długości (od jednej do czterech minut) tak, aby zainteresować dziecko i utrzymać jego uwagę.

Poszczególne animowane bloki są podzielone na takie, które mają silny edukacyjny charakter i te które mają pomagać rodzicom w zabawie z dziećmi oraz w wypoczynku.

multimedia
Polska

Piękne oczko przydomowe pani Kazimieri Kowalskiej



Tak wygląda przydomowy ogródek przy Szosie Lubickiej 152. Mieszkancka osiedla Kazimiera Kowalska wkłada w niego wiele serca i pracy. Już wyrwała pierwsze kwiaty, by posiać następane.

Bezpłatne badania wykrywające raka jelita grubego

Badania wykonywane są u osób bez objawów chorobowych, które nie miały przez ostatnie 10 lat wykonywanego takiego badania:

1. w wieku 50 – 65 lat bez objawów raka jelita grubego,

2. w wieku 40-65 lat bez objawów raka jelita grubego, które miały w rodzinie przynajmniej jednego krewnego pierwszego stopnia (rodzice, rodzeństwo, dzieci) z rakiem jelita grubego,

3. w wieku 25–65 lat pacjenci Poradni Genetycznej.

Informacja telefoniczna: w godz. 13.00 do 14.00 tel. (0-56) 61-00-

388.

Rejestracja w godzinach od 13.00 do 14.00 (Specjalistyczny Szpital Miejski im. M. Kopernika w Toruniu - wejście przez portiernię od ulicy Bażyńskich, parter p. nr 6). Rejestracja odbywa się wyłącznie na podstawie wypełnionej ankiety, podpisanej przez lekarza (rodzinnego lub innego specjalistę).

Ankiety można pobrać ze strony www.med.torun.pl/zakladka_programy/.

Są one też wyłożone przed Pracownią Endoskopową Specjalistycznego Szpitala Miejskiego (parter p. nr 6 – wejście przez portiernię).

Wyjątkowa szkoła w której dzieci pokonują problemy

SP 33, czyli Toruńska Szkoła Terapeutyczna działa na Skarpie od 17 lat. Jest to jedna z dwóch tego typu placówek w Polsce, kształcąca uczniów ze specjalnymi trudnościami w uczeniu się i zachowaniu.

- W jaki sposób dzieci trafiają do placówki?

Laurencja Lewandowska, dyrektor SP 33: Nasi uczniowie najpierw uczęszczają do szkół ogólnodostępnych, gdzie nie radzą sobie z nauką z powodu specyficznych trudności w uczeniu się. Dysleksja, dysgrafia, dysortografia sprawia, że nie są w stanie opanować materiału przewidzianego dla danej klasy, a nauczyciele nie zawsze potrafią dostosować metody, formy nauczania do ich specjalnych potrzeb. Szukając pomocy, rodzice zgłaszają się z dzieckiem do poradni psychologiczno-pedagogicznej. W poradni dzieci są kompleksowo diagnozowane przez specjalistów i na podstawie opinii trafiają do nas.

- Czym szkoła różni się od innych?

W naszej szkole pracujemy metodą wzmocnień pozytywnych, nagra-



- Rodzice, którzy są zaniepokojeni trudnościami w nauce i zachowaniu dziecka, mogą się kontaktować ze szkołą. Tel 0 56 648 25 43 - zachęca Laurencja Lewandowska

dając dzieci za poprawnie wykonane zadanie, dobre zachowanie czy inne osiągnięcia. W ten sposób mobilizujemy je do pracy nad sobą i nad pokonywaniem swoich trudności w nauce. Realizujemy wiele programów autorskich dostosowanych do specjalnych potrzeb rozwojowych, edukacyjnych i wychowawczych naszych podopiecznych. Dodatkowo wszystkie dzieci objęte są specjalistyczną

Sebastian Dobroszczyk

-Ja chodzę do II klasy i bardzo lubię tę szkołę. Na terapii rysujemy, czytamy, piszemy. W starej szkole męczyłem się, tu nauczyłem się czytać i pisać i mam nadzieję, że wkrótce przeczytam sobie jakąś bajkową książkę



pomocą w formie zajęć terapii językowej – 3 godziny tygodniowo, terapii matematycznej, socjoterapii i terapii wychowawczej klasy – po 1 godzinie tygodniowo.

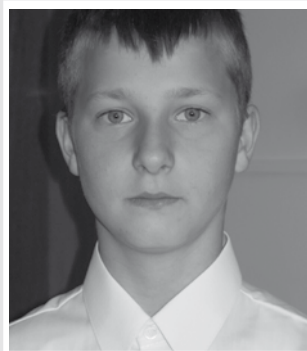
- Niejednokrotnie jest tak, że dzieci z trudnościami czują się w szkole gorsze, napiętnowane.

Tak się rzeczywiście dzieje, dziecko dyslektyczne czuje się „inne”, „gorsze”. Trafiają do nas dzieci bez znajomości liter, lub nie rozumiejące czytanego tekstu, mylące litery. W naszej placówce dzieci uczą się

w zespołach klasowych liczących od 12 do 14 uczniów. Nauczyciele mogą więc poświęcić każdemu czas na rozwiązanie danego problemu dydaktycznego, wychowawczego i ukierunkować pracę dziecka na właściwy tor. Każde dziecko w naszej szkole otoczone jest opieką i troską. Dzięki zastosowanym specjalnym metodom dzieci zaczynają robić postępy, dzięki temu odżywają, zaczynają się otwierać, wierzyć w siebie, w to, że mogą coś osiągnąć.

Damian Jaroszewski

- Jestem teraz w szóstej klasie, będę już żegnał się ze szkołą i żałuję, bo było tu bardzo fajnie. Najbardziej lubię panią Andżelikę i panią Beatkę. Moje ulubione przedmioty to historia, przyroda i wf. Poradziłem tu sobie lepiej niż w poprzedniej szkole, łatwiej było się uczyć, poprawiło mi się pisanie.



Spółdzielcze Biuro Obrotu Nieruchomościami

**ul. Kardynała Stefana Wyszyńskiego 6,
tel. 56 650-88-01, sbon@smnaskarpie.pl**

Chcesz kupić, sprzedać lub zamienić mieszkanie? Dla członków spółdzielni nasze usługi są bezpłatne. Posiadamy licencję pośrednika w obrocie nieruchomościami.

- wybrane oferty -

M-5

- 1.M-5, 72,84 m2, 275 tys.żł, Witosa, 2 piętro, blok,(kupno M-3)
- 2.M-5, 72,10 m2, 275 tys.żł, Kusocińskiego, 2 piętro, wieżowiec, (kupno M-3)
- 3.M-5, 78,70 m2, 280 tys.żł, Kosynierów Kościuszkowskich, parter, blok
- 4.M-5, 74,80 m2, 279 tys.żł, Konstytucji 3 Maja, 9 piętro, wieżowiec,
- 5.M-5, 74,00 m2, 250 tys.żł, Ślaskiego, 12 piętro, wieżowiec, (kupno M-3 lub M-2)
- 6.M-5, 127,60 m2, 500 tys.żł, Bolta, blok
- 7.M-5, 72,87 m2, 269 tys.żł, Kusocińskiego, 4 piętro, blok
- 8.M-5, 109,00 m2, 500 tys.żł, Olimpijska, dwupoziomowe, blok
- 9.M-5, 72,84 m2, 260 tys.żł, Wyszyńskiego, 4 piętro, blok

M-4

- 1.M-4, 63,85 m2, 255 tys.żł, Tłocza, 1 piętro, blok (kupno M-3)
- 2.M-4, 60,78 m2, 250 tys.żł, Kusocińskiego, 4 piętro, blok
- 3.M-4, 60,78 m2, 250 tys.żł, Wyszyńskiego, parter, blok, (kupno M-3)
- 4.M-4, 61,91 m2, 215 tys.żł, Kusocińskiego, parter, blok
- 5.M-4, 60,80 m2, 255 tys.żł, Szarych Szeregów, 2 piętro, blok
- 6.M-4, 63,50 m2, 235 tys.żł, Konstytucji 3 Maja, 2 piętro, blok(kupno M-2 lub M-3)
- 7.M-4, 62,48 m2, 255 tys.żł, Bolta, 4 piętro, blok (kupno M-3)
- 8.M-4, 72,20 m2, 230 tys.żł, Konstytucji 3 Maja, 12 piętro, wieżowiec(opóźniony termin wydania)
9. M-4,60,80 m2, 225 tys.żł, Kusocińskiego, 4 piętro, blok
10. M-4,60,84 m2, 205 tys.żł, Kolankowskiego, 7 piętro, wieżowiec
11. M-4,61,60 m2, 220 tys.żł, Kusocińskiego, 1 piętro, wieżowiec(kupno M-2)
12. M-4, 60,50 m2, 235 tys.żł, Dziewulskiego, 4 piętro, blok, (opóźniony termin wydania)
- 13.M-4, 62,40 m2, 235 tys.żł, Wyszyńskiego, 5 piętro, wieżowiec
- 14.M-4, 60,78 m2, 230 tys.żł, Witosa, parter, blok, (kupno M-3)
- 15.M-4, 60,84 m2, 235 tys.żł, Kolankowskiego, 2 piętro, wieżowiec
- 16.M-4, 63,60 m2, 220 tys.żł, Wyszyńskiego, 2 piętro, wieżowiec
- 17.M-4, 61,50 m2, 220 tys.żł, Stamma, 4 piętro, blok (kupno M-3 lub M-4 parter, blok)
- 18.M-4, 64,71 m2, 265 tys.żł, Legionów, 1 piętro, blok

M-3

1. M-3,59,90 m2, 210 tys.żł, Konstytucji 3 Maja, wieżowiec, 12 piętro
2. M-3,48,70 m2, 190 tys.żł, Malinowskiego, blok, 3 piętro
3. M-3,48,70 m2, 175 tys.żł, Stawisińskiego, blok, 4 piętro(kupno M-4)
4. M-3,48,70 m2, 174 tys.żł, Suleckiego, blok, 4 piętro (opóźniony termin wydania)
5. M-3,48,49 m2, 200 tys.żł, Wyszyńskiego, wieżowiec, 2 piętro(kupno M-4)
6. M-3,48,49 m2, 175 tys.żł, Raszei, wieżowiec, 6 piętro
7. M-3,50,90 m2, 240 tys.żł, Bolta, blok, 2 piętro(kupno M-4)
- 8.M-3, 46,68 m2, 175 tys.żł, Konstytucji 3 Maja, wieżowiec, 8 piętro(kupno M-2)
9. M-3, 59,90 m2, 210 tys.żł, Ślaskiego, wieżowiec, 9 piętro
10. M-3,48,72 m2, 195 tys.żł, Konstytucji 3 Maja, wieżowiec, 2 piętro (opóźniony termin wydania)

11. M-3,48,76 m2, 190 tys.żł, Konstytucji 3 Maja, wieżowiec, 1 piętro
12. M-3,48,72 m2, 198 tys.żł, Konstytucji 3 Maja, wieżowiec, 1 piętro (opóźniony termin wydania)
13. M-3,48,30 m2, 185 tys.żł, Ślaskiego, wieżowiec, 5 piętro(opóźniony termin wydania)
14. M-3,48,73 m2, 190 tys.żł, Szosa Lubicka, wieżowiec, 1 piętro, (opóźniony termin wydania)

M-2

1. M-2, 32,30 m2, 160 tys. żł, Łaskowskiego, blok, 2 piętro, (kupno M-2 Os." Na Skarpie")
2. M-2, 36,00 m2, 155 tys. żł, Konstytucji 3 Maja, 9 piętro, wieżowiec(kupno M-3)
3. M-2, 35,99 m2, 150 tys. żł, Malinowskiego, 4 piętro, blok
4. M-2, 35,99 m2, 160 tys. żł, Przy Skarpie, 4 piętro, blok (kupno M-3)
5. M-2, 36,00 m2, 149 tys. żł, Konstytucji 3 Maja, 6 piętro, wieżowiec(kupno M-4)
6. M-2, 35,99 m2, 170 tys. żł, Wyszyńskiego, 2 piętro, blok (kupno M-3)

M-1

1. M-1, 31,30 m2, 160 tys. żł, Dziewulskiego, 1 piętro, blok

Zamiany

1. M-2, 35,88 m2, Konstytucji 3 Maja, 9 piętro, wieżowiec,(zamiana na M-4, M-5 lokatorskie)
2. M-1, 23,78 m2, Konstytucji 3 Maja, 11 piętro, wieżowiec, własnościowe, (zamiana na lokatorskie)
3. M-4, 60,80 m2, Szosa Lubicka, 9 piętro, wieżowiec, (zamiana na M-2)
4. M-2, 36,60 m2, Szosa Lubicka, 8 piętro, wieżowiec, własnościowe, (zamiana na M-3)
5. M-2, 45,47 m2, Rynek Nowomiejski, 1 piętro, (zamiana na M-2, M-3 lokatorskie)
6. M-2, 34,80 m2, Dziewulskiego, 10 piętro, wieżowiec,(zamiana na M-3)
7. M-2, 30,86 m2, Kusocińskiego, 11 piętro, wieżowiec, własnościowe, (zamiana na M-4 lokatorskie)
8. M-3,48,34 m2, Ligi Polskiej, wieżowiec, 2 piętro, własnościowe,(zamiana na M-4, M-5 lokatorskie))

Lokale użytkowe

Sprzedaż

- 13,80 m2, piwnica, Szosa Chełmińska, 40 tys. żł.

Pilnie poszukujemy mieszkań do zamian typu M-4, M-5 (lokatorskie)

KTO, GDZIE, KIEDY I JAK

zarząd

Każdy mieszkaniec może spotkać się z członkami zarządu w czwartki między 10.00, a 17.00

rada nadzorcza

Dyżury członków RN odbywają się w pierwszy wtorek po pierwszym danego miesiąca i pierwszy wtorek po piętnastym każdego miesiąca w klubie Vademecum przy ul. Ligi Polskiej między 16.00, a 17.00

działy

samorządowo-członkowski
56 648-69-84

gospodarki zasobami mieszkaniowymi
56 648-68-04

dział techniczny, instalacje
56 648-61-50

dział techniczny, branża budowlana
56 648-63-36

administracja 56 648-37-41,
648-69-50

zgłoszenia usterek

Od poniedziałku do piątku między 7.00, a 21.00 usterki można zgłaszać pod numerem 56 648-67-66. Po godzinach jest czynny numer dyżurny (tylko awarie!):
506-618-593

Spółdzielcze Biuro Obrotu Nieruchomościami
56 650-88-01

Pogotowie dźwigowe
9282 lub 56 623-07-28

uszkodzenia nawierzchni i sygnalizacji na drogach miejskich
do 15.00 56 661-78-08
po 15.00 96-33

Pogotowie drogowe
981

Pogotowie energetyczne
991

Pogotowie wodnokanalizacyjne
994

telewizja kablowa
0801-706-666

Festyn z okazji Dnia Dziecka i Dnia Matki

30 maja SM „Na Skarpie” zaprasza na festyn osiedlowy.

Na terenach zielonych za pawilonem Maciej będziemy mogli podziwiać występy zespołów tanecznych, ćwiczących na co dzień w klubach osiedlowych na terenie Skarpy. Będzie wiele konkursów z nagrodami i niespodzianek. Funkcjonować będą stoiska z gastronomią, zabawkami, słodyczkami, kosmetykami, znakowaniem rowerów, malowaniem twarzy, samodzielnym wyrobianiem biżuterii koralikowej. Dzieci będą mogły skorzystać z wielu atrakcji, tj. karuzela, trampolina, samochodziki, dmuchana zjeżdżalnia. Imprezę poprowadzi znany i lubiany toruński prezenter – Jacek Beszczyński. Na żywo zagra zespół „Klimek&Mączka Band”. Sponsorem głównym imprezy po raz czwarty jest firma Multimedia Polska.



Podczas festynu wśród wielu atrakcji nie zabraknie również zespołów działających przy osiedlowych klubach spółdzielni

Tak było, a tak jest teraz



Pawilon handlowy przy ul. Ligi Polskiej istnieje do dzisiaj. Pomiedzy nim, a dawnym żłobkiem wyrosłym pawilon handlowe.

wy pytacie my odpowiemy



Masz pytanie do Spółdzielni? Nie wiesz jak załatwić jakąś sprawę?

Napisz, odpowiemy: widok@smnaskarpie.pl, albo Kardynała Stefana Wyszyńskiego 6 (siedziba spółdzielni)

W tym miesiącu na pytania mieszkańców odpowiada:



WOJCIECH PIECHOTA
wiceprezes SM „Na Skarpie”
ds. eksploatacji



Przy Szosie Lubickiej stoi wieżowiec, który jest do połowy ocieplony, a do połowy nie. To wygląda śmiesznie. Dlaczego tak jest?

Rzeczywiście sprawa tego wieżowca jest skomplikowana. Na wstępie trzeba wyjaśnić jego sytuację prawną. Połowa budynku należy do spółdzielni mieszkaniowej, a druga połowa do PKP. Kilka lat temu, gdy zdecydowaliśmy się na ocieplenie i pomalowanie należącej do spółdzielni części budynku. Spółdzielnia chciała jednak uniknąć takiej sytuacji, że połowa będzie ocieplona, a połowa nie. Wystąpiliśmy więc do PKP z propozycją wspólnej termomodernizacji. Spółdzielnia zapłaciłaby za swoją część, a PKP za swoją. Niestety odpowiedź Kolei była odmowna. PKP uzasadnił ją w ten sposób, że nie ma pieniędzy na zapłacenie za tą inwestycję. W tej sytuacji zdecydowaliśmy się wykonać ocieplenie sami, oczywiście tylko naszej części budynku. Nieruchomości są ocieplane wg. harmonogramu, największy wpływ na termin ma zużycie ciepła. Nie można było czekać. Ocieplenie drugiej części budynku nie wchodziło w grę. Termomodernizacja jest finansowana z pieniędzy mieszkańców i nie możemy robić z drogiej prezentów innym.

W jaki sposób jest obliczana wysokość funduszu remontowego i co się dzieje z uzbieranymi w ten sposób pieniędzmi?

Fundusz remontowy to pieniądze płacone przez właścicieli mieszkań. Jak sama nazwa wskazuje są z niego finansowane wszystkie remonty i modernizacje w spółdzielczych budynkach. Wysokość opłaty na fundusz zależy od wielkości mieszkania. Opłata jest bowiem wnoszona od metra kwadratowego. Chcę podkreślić, że od sześciu lat wysokość funduszu remontowego nie wzrosła. To jedna z tych opłat, która w całości jest zależna od spółdzielni. Nie podnieśliśmy jej - tak jak żadnej innej zależnej od spółdzielni - w trosce o kieszenie naszych członków. Wymiany domofonów, remonty chodników, wymiany instalacji wodno-kanalizacyjnych w budynkach, fotokomórki na klatkach schodowych zapalające i gaszące światło, modernizacje instalacji grzewczej, remonty dachów, malowanie klatek schodowych, remonty i wymiana wind, wymiana poręczy - na to wszystko pieniądze pochodzą właśnie z funduszu remontowego. Wszystkie remonty wykonywane są wg. potrzeb i harmonogramu.

Słyszałem, że ulica Konstytucji 3-go Maja będzie poszerzana o kolejny pas. Chciałbym się dowiedzieć o szczegóły.

Ta inwestycja nie będzie realizowana przez spółdzielnię, ale miasto, a konkretnie Miejski Zarząd Dróg. Jest to bowiem droga gminna, a nie spółdzielcza. Niemniej jednak jest to inwestycja bardzo ważna z punktu widzenia zarówno bezpieczeństwa jak i komfortu życia mieszkańców dlatego spółdzielnia się nią aktywnie interesuje. Wystąpiliśmy do MZD z sugestią żeby przy okazji poszerzenia drogi, czyli dobudowy kolejnego pasa, zbudować wzdłuż ogólnodostępne parkingi dla mieszkańców. Miejsc parkingowych na osiedlu bardzo bowiem brakuje. Chcemy, żeby zrobiono podobnie jak na wysokości sektora CHU, gdzie wzdłuż ulicy jest parking. Rozbudowa Konstytucji 3-go Maja ma zacząć się już w tym roku, ale będzie podzielona na etapy. Najpierw drugi pas powstanie na odcinku od Olimpijskiej do ronda Honorowych Dawców Krwi, a później do wysokości ulicy Raszei. Jednocześnie Miejski Zarząd Dróg przebuduje to rondo, które dzisiaj rondem nie jest. Dzięki temu powinno być tutaj bezpieczniejsze, o co zabiegaliśmy od dawna.

Bezpieczne zabawki w Bobasie

Gdy kupujemy zabawkę dla dziecka, najczęściej kierujemy się ceną. Jednak nie zawsze cena odzwierciedla jakość.

Zabawki znanych firm na pewno będą trwalsze, a także bezpieczniejsze i zdrowsze. Zapewnić to mają wysokie rygory produkcyjne i kontrola jakości narzucone przez koncerny. Oczywiście stwierdzenie „znana firma (produkt)” nie jest równoznaczne z „reklamowana firma(produkt)”. Często bywa tak, że coś co jest reklamowane nie do końca spełnia oczekiwania dzieci i rodziców. I tu po raz kolejny przydaje się zdrowy rozsądek, czy porada sprzedawcy, aby nie kupić kolejnego produktu, który resztę „swoich dni” przeleży gdzieś w kącie.

- W naszym sklepie znajdziemy zabawki różnych firm. Są wśród



Kupując zabawkę dla dziecka kierujemy się nie tylko ceną, ale i jakością.

nich produkty, takich znanych producentów jak Fisher Price, Matel, czy Wader, wykonane w taki

sposób, aby nie stanowić zagrożenia dla dziecka. Ich konstrukcja sprawia, że nie są łatwe do roz-

montowania, wykonane są z dobrze ogradowanego plastiku (tzn. bez jakichkolwiek zadziórów). Dzięki temu dziecko nie skaleczy się o ostrą powierzchnię, co zdarza się w przypadku zabawek złej jakości. Bezpieczne zabawki to również takie, które nie zawierają ftalanów - szkodliwych dla zdrowia substancji. Dobra jakościowo zabawka, to też taka, którą możemy dokładnie umyć - mówi Patrycja Borkowska z salonu Bobas, przy Szosie Lubickiej 164 a.

- Firmowe zabawki są na pewno bezpieczne dla dziecka - rekomenduje Patrycja Borkowska. W Bobasie kupimy także tańsze produkty - To towar, którego jakość na pewno będzie trochę niższa niż produktów markowych, ale i ten staramy się dobrać tak, aby spełniał odpowiednie standardy jakości i bezpieczeństwa - zapewnia pani Patrycja.

Kosmetyki solaryjne

Opalenie połączone z odpowiednim kosmetykiem daje lepszy i bardziej trwały efekt.

Dla każdego coś dobrego
Kosmetyki specjalistyczne, które dostępne są wyłącznie w solarium podzielić możemy na kilka kategorii, w zależności od efektu, który chcemy osiągnąć, stopnia opalenia skóry i rodzaju naszej karnacji. Są preparaty dla osób, które dopiero rozpoczynają przygodę z opalaniem, te dla „zaawansowanych”, a także dla tych, którzy opalają się regularnie i często. Kosmetyki solaryjne to przyspieszacz, brązery, są specjalne preparaty chłodzące, emulsje tylko do nóg, lub wyłącznie do twarzy, osobne dla kobiet i mężczyzn. Ważne, żeby korzystając z porady w profesjonalnym solarium dobrać kosmetyk indywidualnie do naszych potrzeb - mówi Anita Czerwińska z California Sun. - Do skóry jasnej, o delikatnej karnacji, lub podczas pierwszych sesji przygotowujących do opalania, zastoso-

ujemy raczej kosmetyk o funkcji chroniącej, niż przyspieszającej. Po wstępnych sesjach możemy zacząć używać kosmetyki, które pogłębiają nasycenie i intensywność opalenizny. Trzeci stopień jest dla osób, które są już opalone, można wówczas stosować preparat z aktywatorem głębokiego opalania, wywołującym efekt tingle, powodujący intensywną stymulację głębokiego brązowienia skóry, maksymalizującą efekty opalania. Jeśli zależy nam na szybkim efekcie, sięgamy po przyspieszacz, lub brązer. Najsilniejsze brązery, te które dają natychmiastowy efekt, działają na podobieństwo samoopalaczy, pozostałe nie barwią skóry, a jedynie wzmacniają i przyspieszają efekt opalania, co wywoływane jest specyficznymi składnikami kosmetyków.

Lepiej przed czy po?
Kosmetyk zakupiony w solarium do pielęgnacji po opalaniu daje mocny efekt nawilżenia i utrzymuje opaleniznę. Warto więc zaopatrzyć się w preparat służący przygotowaniu skóry do opalania, jak i ten, który będzie ją nawilżał na co

California Sun
Twoje solarium



W solarium California Sun przy Szosie Lubickiej 164 zakupimy kosmetyki dobrych marek, które spotęgują efekt opalenizny i sprawiają, że utrzyma się ona na dłużej

dzień. - Najlepiej przygotowana do opalania na solarium skóra, to zmyty starannie makijaż, co gwarantuje, że nie będziemy mieć żadnych przebarwień, oraz specjalny kosmetyk, którego dobór poleci obsługa solarium. Warto zwrócić uwagę, że osoby, które nawilżają się stojącym w kabinie mleczkiem do zmywania makijażu, nie ochroną skóry. Nie ma też kosmetyków

dwa w jednym, czyli kosmetyk do solarium nie nadaje się na słońce (nie zawiera filtra) i ten na słońce niech chroni skórę w solarium. Nie należy też smarować się oliwką. Najlepiej zaufać obsłudze solarium i zadbać o skórę kupując dobry, markowy kosmetyk do pielęgnacji skóry zarówno przed, jak i po opalaniu - rekomenduje Anita Czerwińska z California Sun.

Wiosna w pizzerii Popolupo

Wiosenna promocja w Popolupo zachęca do obiadów we dwoje. Gdy zamawiamy dowolną pizzę, drugą dostajemy za 50 % ceny. Ta promocja obejmuje wszystkie dni tygodnia. Warunkiem jest jedynie to, aby druga zamawiana pizza nie była droższa od pierwszej.

Cały czas trwa też promocja dla smakoszy – jeśli zbierzemy cztery pieczątki w karnecie, piątą pizzę dostajemy gratis. Pizzeria Grill&Bar Popolupo ma także specjalną ofertę dla firm - przy zamówieniach z dowozem 30 % zniżki obowiązuje na wszystkie dania, zarówno pizzę, jak i dania obiadowe. Nie zapominajmy o tym, że sos otrzymamy gratis.

Jeśli ktoś chce zjeść pizzę lub inne danie nie wychodząc z domu, za dowóz na terenie Skarpy zapłacimy jedynie 2 zł. Trwa też promocja urodzinowa. Na miejscu w lokalu jubilat liczyć mogą na pizzę za 30% ceny. Obsługa baru zapewnia zaśpiewanie sto lat! W menu Pizzerii Grill&Bar Popolu-



W Pizzerii Grill&Bar Popolupo przy ul. Wyszyńskiego 19 działa ogródek. Będzie w nim można obejrzeć mecze w ramach Euro 2008, a od czasu do czasu potańczyć przy muzyce na żywo.

po pojawiła się dobra kawa z ekspresu, prawdziwi smakosze tego napoju mają w czym wybierać – jest macchiato, espresso i cappuccino. Do kawy pasować będzie deser – lody czekoladowe, owocowe, z adwokatem, lub ciasto jabłkowe. Nowych jest też kilka

propozycji obiadowych – shorma, karkówka grillowana w sosie chrzanowym, grillowany szaszłyk i różne rodzaje pierogów.

Mecze na świeżym powietrzu
Już od 7 czerwca na dużym ekranie w ogródku Popolupo rozpocznie się oglądanie meczy piłkarskich

w ramach Euro 2008. Ciekawsze spotkania zobaczymy więc siedząc w gronie kibiców, popijając chłodne napoje i jedząc smaczkowite potrawy. Nie trzeba będzie jechać do centrum, aby w miłej atmosferze obejrzeć emocjonującą finał piłkarskich rozgrywek!

Czy warto zmienić ubezpieczyciela?

Często stawianym pytaniem przez Klientów zgłaszających się do Alfa Finanse jest pytanie o sens zmiany ubezpieczyciela.

Argumentem, który jest powtarzany powszechnie przez Klientów, a optującym za wiernością ubezpieczycielowi jest to, że wypracowujemy sobie zniżki za okres bezszkodowy w danym zakładzie ubezpieczeń, więc zmiana nie będzie dla nas korzystna. Błąd tego rozumowania wynika z przekonania wielu Klientów, że zniżki dotyczą danego konkretnego ubezpieczyciela. Jest to nieprawidłowe, zgoła szkodliwe interpretowanie, które może nas sporo kosztować. Poprzez trzymanie się kurczowo stałego ubezpieczycie-

la, którego agent, mimo że nalicza nam duży upust nawet 60%, możemy płacić nawet więcej niż dwa razy tyle, niż w konkurencyjnym zakładzie ubezpieczeń.

Zapamiętajmy: zniżki może nam przenieść doradca Alfa Finanse jednego z zakładów ubezpieczeń do drugiego. Nie jest to problemem, aby wypracowany okres bez szkód działał na naszą zniżkę w innych zakładach ubezpieczeń. Ważne, aby osoba, która przelicza nam okres bezszkodowy u jednego ubezpieczyciela na zniżki u nowego ubezpieczyciela, zrobiła to prawidłowo. Firmy stosują różne taryfy wyjściowe, ale także stosują czasem inne przeliczenia lat bez szkód do procentu zniżki. Nie wolno, więc popełnić błąd i warto oddać rozliczenie do rąk fachowcom od ubezpieczeń. Szukając samemu, możemy popełnić



błąd w rozliczeniach lub nie otrzymać dodatkowych rabatów. Możemy także wykupić polisę z innym niż mamy zakresem ochrony. Zakres ochrony to pojęcie, którym określa się to,

za co odpowiada ubezpieczyciel i do jakiej wysokości odpowiada. Wobec tego ubezpieczając samochód, mieszkanie lub firmę – zapytajmy czy nie będzie dużych potrąceń z odszkodowania skoro składka jest dużo niższa. Pomocni będą w każdej sprawie pracownicy Alfa Finanse – firmy specjalizującej się w doradztwie ubezpieczeniowym, a co warto dodać, usługa doradcy jest bezpłatna.

Zapraszamy do Oddziałów w Toruniu: ul. Szosa Chełmińska 235 (Wrzosey-obok kościoła) tel. 56 658 33 02 oraz ul. Lelewela 26 (obok Galerii Wnętrz Arpolu) tel. 56 658 33 00