

**Jak
wykupić
mieszkanie**

s. 2



**Dzięki niej
wychodzą
z domu**

s. 10



**Wakacyjne
propozycje**

s. 8



Widok ze Skarpy

WWW.SMNAKARPIE.PL

Magazyn mieszkańców SM „Na Skarpie”. Numer 4, lipiec 2007 r.

Nakład: 4000 egzemplarzy
Miesięcznik bezpłatny

Przejrzysta spółdzielnia

Jesteśmy jedną z dwóch instytucji, które pierwsze w Polsce poddały się audytowi przeciwdziałania zjawisku korupcji. Przed nami było tylko Ministerstwo Sprawiedliwości.

Certyfikat Systemu Przeciwdziałania Zagrożeniom Korupcyjnym - bo tak nazywa się ten dokument - pod koniec czerwca w Warszawie odebrał Wojciech Pronobis, prezes SM „Na Skarpie”.

- W Polsce wśród urzędów, firm czy innych instytucji jesteśmy absolutnym liderem. Wcześniej od nas taki certyfikat zdobyło jedynie Ministerstwo Sprawiedliwości

- mówi Michał Jasiński, pełnomocnik zarządu ds. zarządzania jakością.

Co posiadanie certyfikatu oznacza w praktyce? - On gwarantuje przejrzystość działań spółdzielni i minimalizuje wszystkie zagrożenia korupcyjne. Oczywiście żaden dokument nie zastąpi ludzkiej uczciwości, ale gwarantuje on,

że pokusy są maksymalnie ograniczone - mówi Wojciech Piechota, wiceprezes „Skarpy”.

Skład komisji przetargowych zawsze jest inny, a procedury wyboru najlepszej oferty jasne i precyzyjne.

Nie możliwa jest również sytuacja, że któryś z pracowników mógłby podzielić się na zewnątrz wiedzą o całej spół-

dzielni. Kompetencje i dostęp do informacji został tak zorganizowany, by każda osoba miała dostęp jedynie do tych informacji, które są jej niezbędne do pracy. Żadnej, nawet pozornie błażej decyzji nie może podjąć jeden pracownik. Decyzje zapadają kolegiально.

Elementem walki z ewentualną korupcją były również szkolenia psychologiczne dla pracowników. - Pracownicy mogą się spotykać z różnymi sytuacjami i różnymi propozycjami. Chodziło o to, żeby ich nauczyć właściwej reakcji w takich przypadkach - mówi Jasiński.

Certyfikat SM „Na Skarpie” dostała bezpłatnie.



promocja

Telewizja cyfrowa

Spółka Multimedia Polska jako pierwsza w Polsce, a druga w Europie, wprowadziła w swoich sieciach kablowych telewizję cyfrową wysokiej rozdzielczości (HDTV) z kanałem komunikacji zwrotnej.

Usługa dostępna jest już dla mieszkańców Skarpy. W całej Polsce Multimedia zaoferowały tę usługę już w 20 miastach.

- Wprowadzenie telewizji cyfrowej w sieciach kablowych to element naszej długofalowej strategii zakładającej systematyczne rozszerzanie oferty o nowoczesne usługi, które dodajemy do usług pakietowych - mówi Andrzej Rogowski, prezes zarządu Multimedia Polska.

Multimedia Polska jest pierwszą w Polsce firmą, która oferuje telewizję cyfrową z sygnałem zwrótnym. Dzięki temu już w niedługim czasie abonenci korzystający z usług Multimedia Polska będą mieć dostęp do nowych usług takich jak:

■ **Wideo na żądanie** - wirtualna wypożyczalnia wideo, którą w przeciwieństwie do usług oferowanych np. przez platformy cyfrowe, charakteryzuje dużo większa pojemność systemu dzięki przechowywaniu filmów na wideoserwerach, a nie małym dysku.

■ **Time-Shift TV**, która umożliwi przeglądanie zarejestrowanych programów telewizyjnych nadawanych w ciągu ostatniego tygodnia.

■ **Zakupy (T-commerce)** - możliwość realizowania zakupów za pośrednictwem telewizji na zasadach podobnych do zakupów przez komputer, ale w dużo wygodniejszy sposób. Wystarczy użyć pilota od Set-top-box (dekodera).

■ **Gry**, także sieciowe, dające możliwość grania zarówno z komputerem jak i dekoderm.

■ Mail i komunikator

Kablowa telewizja cyfrowa oferowana jest jako produkt Premium. Będą mogli z niej korzystać abonenci, którzy wykupili najszerszy pakiet telewizji kablowej (Komfort), który zawiera ponad 60 programów. Ten pakiet kupiło już około 60% z 600 tys. wszystkich abonentów Multimedia Polska w kraju. Klienci Multimedia mają do dyspozycji trzy pakiety telewizji cyfrowej: pod-

stawowy - CYFROWY BASIC, który zawiera 31 programów, w tym zupełnie nowe, niedostępne w żadnej innej telewizji. Ponadto w ofercie jest pakiet CYFROWY CANAL+ MULTIPLEX zawierający programy Canal+, Canal+Film i Canal+Sport, a także CYFROWY ADULT zawierający 3 programy dla dorosłych: Adult Channel, Spice i XXL.

Cyfrowe pakiety

Cyfrowy basic

podstawowy pakiet programowy Cyfrowej Telewizji Kablowej DTV; ponad 30 kanałów w niespotykanej jakości obrazu i dźwięku (w tym 19 nowości, m.in. TV 1000, Kuchnia.tv, National Geographic WILD, Boomerang, NASN, MTV Hits i Playboy TV); Telewizja wysokiej rozdzielczości HDTV : National Geographic Channel HD. 19 zł miesięcznie (w tym 5 zł za dostęp do usługi HDTV)

Cyfrowy adult

dotodkowy pakiet programowy Cyfrowej Telewizji Kablowej DTV, 3 kanały o treści erotycznej: Adult Channel, Spice i XXL. 25 zł miesięcznie.

Cyfrowy Canal+

dotodkowy pakiet programowy Cyfrowej Telewizji Kablowej DTV; 3 kanały o treści premium: Canal+, Canal+ Film i Canal+ Sport. 39 zł miesięcznie

multi media
Polska

Jak wykupić mieszkanie

Jeśli prezydent podpisze nową ustawę o spółdzielniach mieszkaniowych, mieszkanie będzie można wykupić na własność dosłownie za kilkadziesiąt złotych. Krok po kroku wyjaśniamy jak to zrobić.

Sytuacja z mieszkaniami „Na Skarpie” wygląda następująco. 80 procent mieszkań zostało już wykupionych, tzn. posiadają własnościowe prawo do lokalu lub stanowią własność odrębną. Pieniądze z ich sprzedaży nie były marnotrawione, ale trafiły na fundusz remontowy z którego ocieplano bloki. W efekcie wszystkie szczyty i większość budynków w całości jest ocieplona i lokatorzy płacą mniej za ogrzewanie. - Rocznie do kasy spółdzielni trafiało kilkaset tysięcy od mieszkańców, którzy zdecydowali się wykupić mieszkanie - tłumaczy Wojciech Piechota, wiceprezes.

Pozostałych 20 procent mieszkań ciągle jest lokatorskich. Ich „właściciele” dostali od parlamentarzystów prezent. Mogą wykupić mieszkanie za nominalną wartość kredytu umorzonego przez państwo w latach 70. i 80. poprzedniego wieku. A to oznacza kupno mieszkania za kilkadziesiąt złotych.

1 Bez długów

Z prezentu w postaci mieszkania za kilkadziesiąt złotych nie skorzystają ci, którzy mają długi. Mieszkaniec musi mieć spłacone zadłużenie z tytułu budowy (uzupełnienie wkładu budowlanego). Osoby, które mają jakiegolwiek zaległości czynszowe lub inne muszą je spłacić. Wniosek o przekształcenie lokatorskiego prawa do lokalu w odrębną własność będzie rozpatrzony dopiero wtedy, gdy zaległości te zostaną spłacone. Jeżeli ktoś ma dług rozłożony na raty, całość zadłużenia musi

spłacić wcześniej, niż złoży wniosek o wykup.

2 Termin

Posłowie przewidzieli konkretny termin w którym wniosek musi być załatwiony. To trzy miesiące. Ustawa daje możliwość wydłużenia tego czasu, jeśli grunt na którym stoi blok ma nieuregulowany stan prawny. W przypadku naszej spółdzielni takich sytuacji nie będzie. Wszystkie grunty mają uregulowany stan prawny i są wykupione od gminy.

3 Kiedy?

Prawdopodobny termin wejścia w życie nowych przepisów to 31 lipca. Wszystko zależy jednak od prezydenta Lecha Kaczyńskiego, który musi podpisać ustawę. A pojawiają się głosy, że przed podpi-

saniem skieruje ją do Trybunału Konstytucyjnego. Nie brakuje bowiem opinii, że ustawa jest niezgodna z konstytucją, bowiem parlamentarzyści rozdają mieszkania, które nie są są ich własnością.

4 Fundusz zostaje

Chcąc złagodzić sytuację w której jedni „kupili” mieszkanie za tysiące złotych, inni „kupią” za kilka złotych, posłowie postanowili zmniejszyć opłaty czynszowe. Ale tylko pozornie. Wprowadzili bowiem przepis zgodnie z którym mieszkaniec, który wykupił mieszkanie na starych zasadach mógłby nie płacić miesięcznych opłat na fundusz remontowy. Zależałoby to od decyzji Walnego. W rzeczywistości jest to przepis, który dotyczy tylko osób, które przekształciły mieszkanie lokatorskie na własnościowe po 23 kwietnia 2001 roku. Jeżeli chodzi o naszą spółdzielnię takich mieszkań jest niewiele, bo jedynie 268. I to jedynie tych osób może dotyczyć zwolnienie z opłat na fundusz remontowy.

5 Notariusz

Zmiana stanu prawnego lokalu wymaga udziału notariusza. Nowe prawo spółdzielcze obniżyło stawki jakie trzeba zapłacić za to rejonem. Opłata notarialna wynosiła dotychczas 1/3 minimalnej płacy, a spadła do 1/4. Obecnie jest to nie 312 zł, ale 234 zł.

6 Szczegóły

Zgodę na przekształcenie musi wyrazić także współmałżonek. Gdy ustawa wejdzie w życie Zarząd Spółdzielni roześle do wszystkich zainteresowanych szczegółową informację o przekształceniach. Formalności będzie można załatwiać w Biurze Obsługi Mieszkańca na parterze siedziby spółdzielni.



Gdy tylko prezydent podpisze ustawę o spółdzielniach wszyscy mieszkańcy, którzy posiadają mieszkania lokatorskie dostaną pełną informację do domu

FILAR

GRUPA UBEZPIECZENIOWA UNIQA

dla mieszkańców SM „Na Skarpie”

Od czerwca 2004r
Towarzystwo Ubezpieczeniowe
FILAR S.A., w siedzibie
Spółdzielni Mieszkaniowej „Na
Skarpie” uruchomiło punkt
AGENT SERWIS. W Biurze
Obsługi Mieszkańców przy ul.
Wyszyńskiego 6 (tel. 056 648
67 84-86 wew. 256) można
objąć ochroną ubezpieczeniową
wszelkiego rodzaju ryzyka.

Kompleksowe ubezpieczenie mieszkań „Filar - Mieszkanie” to oferta skierowana do wszystkich tych, którzy myślą o bezpieczeństwie swojego mieszkania. Szerzej o tej usłudze informujemy Państwa w załączonej do gazy ulotce. W niej również znajdują Państwo wnioski o kompleksowe ubezpieczenie mieszkania. Wystarczy go wypełnić i przynieść do Biura Obsługi Mieszkańca, aby ubezpieczenie zostało dołączone do czynszu.

Ubezpieczenia komunikacyjne

- OC, Asistance, Auto Casco, NW kierowcy i pasażerów, Zieloną Kartę.
- Zniżki za bezszkodowy przebieg
- Zniżki za kontynuację
- Zniżki za zawarcie OC i AC na ten sam pojazd
- Zniżki za posiadanie innego ubezpieczenia poza komunikacyjnym (Jeżeli masz ubezpieczone mieszkanie w „czynszu” możesz uzyskać dodatkową zniżkę, które obniży cenę ubezpieczenia).

Zapraszamy

Agent Serwis TU Filar S.A.
Biuro Obsługi Mieszkańców ul. Wyszyńskiego 6
tel. 056 648 67 84-86 wew. 256.

Ubezpieczenie lokali i budynków mieszkalnych

Kompleksowe ubezpieczenie mieszkań „Filar - Mieszkanie” to oferta skierowana do wszystkich tych, którzy myślą o bezpieczeństwie mieszkania

Kompleksowa ochrona Twojego majątku - zarówno jego elementów stałych, jak i ruchomych, pomieszczeń gospodarczych, a także bagażu w podróży.

Ubezpieczenie lokali i budynków mieszkalnych skierowane jest do osób fizycznych, którzy chcą objąć ochroną dołek swojego życia, jakim jest ich mieszkanie, znajdujące się w budynku wielorodzinnym lub domu mieszkalnym (jedno-, dwurodzinnym, oraz szeregowym).

Co można ubezpieczyć?

- lokal mieszkalny bez stałych elementów
- stałe elementy lokalu mieszkalnego

- ruchomości domowe znajdujące się w lokalu lub budynku mieszkalnym
- bagaż podróżny
- szyby i przedmioty szklane od stłuczenia
- pomieszczenia gospodarcze
- zewnętrzne elementy anten satelitarnych
- szkody powstałe na działce
- odpowiedzialność cywilna w życiu prywatnym

Jakie korzyści niesie za sobą ubezpieczenie lokalu lub budynku mieszkalnego?

- kompleksowa ochrona majątku
- korzystne składki dzięki połączeniu w jednym produkcie wielu ryzyk ubezpieczeniowych
- pełna ochrona ubezpieczeniowa w jednej polisie (łatwa orientacja w zarządzaniu ryzykiem, oszczędność czasu, uproszczona procedura zawierania umowy)
- możliwość wybrania odpowiedniego wariantu ubezpieczenia w zależności od potrzeb klienta

Ubezpieczenie następstw nieszczęśliwych wypadków

- ubezpieczenie osób pracujących i nie pracujących
- ubezpieczenie wczasów, wycieczek
- ubezpieczenie dzieci, młodzieży i wychowawców na koloniach i obozach

Podróż zagraniczna

- ubezpieczenie kosztów leczenia w czasie podróży za granicą;
- stacjonarne leczenie szpitalne włącznie z transportem z miejsca zachorowania lub wypadku
- leczenie ambulatoryjne łącznie z lekarstwami i transportem z miejsca zachorowania
- leczenie stomatologiczne
- koszty podróży osoby bliskiej Ubezpieczonego
- koszty transportu Ubezpieczonego do Polski
- koszty przewiezienia zwłok do Polski lub pochówek za granicą
- koszty akcji ratowniczej
- ubezpieczenie następstw nieszczęśliwych wypadków
- ubezpieczenie odpowiedzialności cywilnej

W swojej ofercie TU FILAR S.A. posiada wiele innych atrakcyjnych propozycji tak dla klienta indywidualnego (ubezpieczenie domków letniskowych, ochrona prawna, OC w życiu prywatnym) jak i również dla firm - Firma & Planowanie - Ubezpieczenie małych i średnich Przedsiębiorstw.

O czym warto pamiętać przed wyjazdem:

- zawrzeć ubezpieczenie kosztów leczenia za granicą, które za granicą są naprawdę wysokie
- jeżeli podróżujesz własnym samochodem
- wykupić ubezpieczenie „Zielona Karta” oraz „Assistance za granicą”
- sprawdzić datę ważności paszportu
- złożyć wniosek o wizę,
- zadbać o środki płatnicze (pieniądze, czek, karty płatnicze)
- uregulować zobowiązania finansowe (czynsz, telefon, energia elektryczna itd.)

- nie zostawiać psujących się produktów w domu
- poprosić znajomych/sąsiadów o usuwanie oznak długiej nieobecności (ulotki, skrzynka pocztowa)
- zostawić klucze do mieszkania znajomym/sąsiadom,
- rzeczy wartościowe zostawić w skrytce bankowej lub u zaufanej osoby,
- pozostawić znajomym adres urlopowy, kontakt telefoniczny i trasę podróży
- poprosić sąsiadów o zapalenie światła

WSZYSTKO**o czym chcecie wiedzieć**
Wy pytacie,
my odpowiadamy

Tą stronę w całości oddajemy Mieszkańcom. Pracownicy spółdzielni oraz inni specjaliści będą rozwiewać Państwa wątpliwości. Wystarczy tylko przesłać swoje pytania na adres spółdzielni lub mailem: widok@smnaskarpie.pl



ROMANA ZIÓLKOWSKA
radca prawny SM „Na Skarpie”

Kto ma obowiązek wnoszenia opłat za mieszkanie? Czy tylko właściciel mieszkania?

Ustawa pozwala spółdzielniom na egzekwowanie opłat eksploatacyjnych za zajmowane lokale od wszystkich pełnoletnich osób zamieszkujących w lokalu. Są to więc nie tylko właściciele lokali, ale na przykład ich dorośle dzieci.

W gronie osób zobowiązanych znajdują się osoby faktycznie korzystające z lokalu bez względu na stopień pokrewieństwa czy więzi małżeńskie.

Odpowiedzialność wszystkich osób za opłaty jest solidarna co oznacza, że spółdzielnia uzyska orzeczenie Sądu przeciwko wszystkim zobowiązanym, egzekucję zaś skieruje do tej osoby/osób które są wypłacalne.

Co dzieje się z mieszkaniem lokatorskim jeśli umiera jeden małżonek, a pozostaje drugi oraz wspólne dzieci.

Mieszkanie lokatorskie tym różni się od własnościowego, że nie może odziedziczyć go osoba wskazana przez właściciela. Ustawa o sp-niach mieszkaniowych decyduje, że w takim przypadku prawo do lokalu przypada drugiemu małżonkowi. Nie dotyczy to jednak wkładu mieszkaniowego, który stanowi finansowy odpowiednik wartości prawa do mieszkania.

Wkład ten podlega dziedziczeniu na mocy Postanowienia Sądu o stwierdzeniu praw do spadku. Pozostały przy życiu małżonek jeśli nie odziedziczy całości wkładu będzie miał obowiązek go uzupełnić w wysokości wypłaconej innym spadkobiercom. Ponadto jeśli nie jest on członkiem sp-ni zobowiązany będzie uzyskać członkostwo w terminie roku od śmierci małżonka.

Jaki wpływ ma rozwód na kwestię lokatorskiego prawa do lokalu?

Lokatorskie prawo do lokalu może należeć tylko do jednej osoby albo do małżonków. Z tego powodu jeśli małżonkowie rozwiodą się, muszą wskazać spółdzielni, któremu z nich (w ramach własnych rozliczeń majątkowych) prawo to przypadło. Mają na to (lub na wszczęcie postępowania sądowego w przypadku braku porozumienia) jeden rok. Jeśli termin ten upłynie i nie nastąpią powyższe zdarzenia, kolejny termin (nie krótszy niż 6 m-cy) wyznacza sp-nia. Jeśli i ten termin nie zostanie dotrzymany to Zarząd sp-ni może podjąć uchwałę o wygaśnięciu prawa do mieszkania. Ponieważ nie jest to obowiązek spółdzielni, a skutki takiej uchwały są drastyczne (w konsekwencji nawet eksmisja) spółdzielnie niechętnie sięgają do takiego rozwiązania.

**Spółdzielcze Biuro Obrotu Nieruchomościami
„Na Skarpie”, ul. Kard. St. Wyszyńskiego 6 (56) 650-88-01****Wybrane oferty
SPRZEDAŻ****UWAGA!**
**Od członków spółdzielni Biuro
nie pobiera żadnych opłat****M-5**

- 1.M-4, 72,80 m², 250 tys.zł, Prejsa, parter, blok
- 2.M-4, 72,80 m², 240 tys.zł, Szarych Szeregów, parter, blok

M-4

- 1. M-4, 63,85 m², 240 tys.zł, Tłoczka, 1 piętro-(kupno M-3)
- 2. M-4, 64,10 m², 235 tys.zł, Konstytucji 3 Maja, 8 piętro, wieżowiec
- 3.M-4, 69,90 m², 260 tys.zł, Kosynierów Kościuszkowskich, 4 piętro, blok
- 4.M-4, 60,70 m², 220 tys.zł, Kusocińskiego, 2 piętro, blok (kupno M-3)
- 5.M-4, 60,78 m², 210 tys.zł, Malinowskiego, parter, blok
- 6. M-4, 64,10 m², 200 tys.zł, Konstytucji 3 Maja, 5 piętro, wieżowiec (kupno M-3 lub M-2)

M-3

- 1. M-3, 48,43 m², 180 tys.zł, Srebrnego, blok, 4 piętro-(kupno M-4)
- 2. M-3, 47,73 m², 150 tys.zł, Rydygiera, wieżowiec, parter, (kupno M-2)
- 3. M-3, 48,70 m², 175 tys.zł, Szosa Lubicka, 1 piętro, wieżowiec
- 4. M-3, 48,70 m², 160 tys.zł, Szosa Lubicka, 8 piętro, wieżowiec (kupno M-4)
- 5. M-3, 48,70 m², 165 tys.zł, Konstytucji 3 Maja, 6 piętro, wieżowiec (kupno M-4)
- 6. M-3, 48,70 m², 180 tys.zł, Suleckiego, blok, 4 piętro-(kupno M-4)
- 7. M-3, 48,70 m², 175 tys.zł, Srebrnego, blok, 4 piętro-(opóźniony termin wydania)
- 8. M-3, 50,90 m², 220 tys.zł, Bolta, blok, 2 piętro-(kupno M-1)
- 9. M-3, 48,70 m², 185 tys.zł, Witosa, blok, 3 piętro-(kupno M-2)

M-2

- 1.M-2, 35,50 m², 145 tys. zł, Ligi Polskiej, 10 piętro wieżowiec, (kupno M-5, M-4)
- 2.M-2, 32,30 m², 140 tys. zł, Łyskowskiego, blok, 2 piętro, (kupno M2- Os. "Na Skarpie")
- 3. M-2, 37,10 m², 145 tys.zł, Kosynierów Kościuszkowskich, wieżowiec, 1 piętro, (kupno M-2)
- 4.M-2, 35,90 m², 145 tys.zł, Łyskowskiego, 8 piętro, wieżowiec,
- 5.M-2, 36,00 m², 155 tys.zł, Konstytucji 3 Maja, 9 piętro, wieżowiec (kupno M-3)
- 6.M-2, 35,90 m², 160 tys. zł, Witosa, 4 piętro, blok, (kupno M-5, M-4)

Lokal użytkowy

- sprzedaż 35 m², parter, ul. Kard. St. Wyszyńskiego, 125 tys. zł.
- sprzedaż 31,20 m², 1 piętro, Szosa Lubicka, 55 tys.zł.

Zamiana

- 1.M-1, 26,25 m², Dziewulskiego, wieżowiec, 11 piętro, własnościowe, zamiana na M-3, lokatorskie
- 2. M-1, 33,00 m², Bolta, blok, 4 piętro, zamiana na M-3 lokatorskie
- 3. M-1, 24,54 m², Szosa Lubicka, 11 piętro, loggia, blok ocieplony, zamiana na M-3 okolice ul. Matejki, Bema, Gagarina
- 4. M-2, 36,00 m², Konstytucji 3 Maja, wieżowiec, 4 piętro, zamiana na M-3 lub M-4 lokatorskie
- 5. M-2, 35,50 m², Ligi Polskiej, 3 piętro, wieżowiec, zamiana na M-3, parter

**KTO, GDZIE,
KIEDY I JAK****Zarząd**

Każdy mieszkaniec może spotkać się z członkami zarządu w czwartki między 10.00, a 17.00

Rada Nadzorcza

Dyżury członków RN odbywają się w pierwszy wtorek po pierwszym danego miesiąca i pierwszy wtorek po piętnastym każdego miesiąca w klubie Vademecum przy ul. Ligi Polskiej między 16.00, a 17.00

Działy

samorządowo-członkowski
56 648-69-84
gospodarki zasobami mieszkaniowymi
56 648-68-04
dział techniczny, instalacje
56 648-61-50
dział techniczny, branża budowlana
56 648-63-36
administracja 56 648-37-41,
648-69-50

Zgłoszenia usterek

Od poniedziałku do piątku między 7.00, a 21.00
ustereki można zgłaszać pod numerem 56 648-67-66. Po godzinach jest czynny numer dyżurny (tylko awarie!):
506-618-593

**Spółdzielcze Biuro Obrotu
Nieruchomościami**

56 650-88-01

Pogotowie dźwigowe

9282 lub 56 623-07-28

**Uszkodzenia nawierzchni
i sygnalizacji na drogach
miejskich**

do 15.00 56 661-78-08

po 15.00 96-33

Pogotowie drogowe

981

Pogotowie energetyczne

991

**Pogotowie wodno-
kanalizacyjne**

994

Telewizja kablowa

0801-706-801

Wózkami na drugi pokład statku

Członkowie Stowarzyszenia Osób Niepełnosprawnych Ruchowo „Zawsze razem”



rozpoczęli wakacje dwudniową wycieczką. O podzielenie się wspomnieniami poprosiliśmy

Zygmunta Trachtę, wiceprezesa Stowarzyszenia.

Pomysł zorganizowania wakacyjnej wyprawy pojawił się jeszcze wiosną. Wyjechaliśmy z Torunia rano, 15 czerwca. Grupa liczyła 24 osoby.

Trasa wycieczki prowadziła przez Sanktuaria Maryjne w Gietrzwałdzie i Świętej Lipce. Tutaj oglądaliśmy bazylikę, następnie pojechaliśmy w pobliże Mrągowa, tam czekała na nas kolacja z grilliem i nocleg. Następnego dnia ruszyliśmy do Giżycka. Rejs statkiem Beldany był nie lada przeżyciem, miła załoga pomogła nam nawet dostać się na górny pokład. W Mikołajkach przesiedliśmy się na statek ROŚ, którym dotarliśmy do Rucianego Nidy, przeprawa kanałami łączącymi Giżycko, Mikołajki i Ruciane dostarczyła przepięknych widoków. W Rucianem czekały na nas mikrobusy, które zabrały nas z powrotem do domu.

Dla wielu z nas tego typu wyprawy są trudnodostępne, dzięki temu, że jesteśmy w grupie, łatwiej się zorganizować. Nam niepełnosprawnym nie jest łatwo podróżować, dlatego cieszę się, że wszystko tak świetnie się udało.



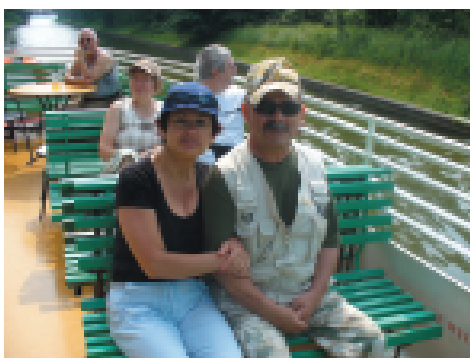
Zwiedzanie sanktuarium w Świętej Lipce dostarczyło wielu niezapomnianych wrażeń



Na trasie Giżycko - Mikołajki - Ruciane mijaliśmy m.in statki pirackie



Gietrzwałd - sanktuarium określane jako Warmińska Częstochowa lub Polskie Lourdes



Na statku Beldany z Giżycka do Mikołajek



Wycieczka była naprawdę udanym wyjazdem

reklama



Ul. Konstytucji
3 Maja 10
Pawilon „Maciej”
tel. fax 56 659-00-06
kom. 501-553-666

Oferujemy ubezpieczenia
komunikacyjne
majątkowe
na życie

Dodatkowe zniżki
OC - do 15%
AC - do 10%

Szukając najlepszego i najtańszego ubezpieczenia nie trzeba chodzić od jednej firmy do drugiej. Wystarczy przyjść do nas. Wybierzemy najlepszą, najlepiej dopasowaną i najtańszą ofertę.

FLESZ

Tak było, a tak jest

•Ulica Kolankowskiego

wywołuje ostatnio wiele pytań. Odbieramy sygnały od mieszkańców, którzy wskazują na jej tragiczny stan. Kierowcy narzekają, że niszczą sobie zawieszanie. Problem stanowią zniszczone studzienki kanalizacyjne. Jedne z nich są pozapadane, a inne wystają. Niektóre nawet po kilka centymetrów ponad powierzchnię jezdni. Kierowcy albo wpadają w dziurę, albo uderzają o wystające studzienki lub też jeżdżą slalomem próbując ominąć niebezpieczne przeszkody. - Wyremontowalibyśmy tę ulicę, ale nie jest ona naszą własnością. Ulica Kolankowskiego należy do miasta. Studzienki najprawdopodobniej zostały uszkodzone przez jeżdżące tutaj autobusy - mówi wiceprezes „Skarpy” ds. technicznych Jan Zagórski. Zarząd „Skarpy” prosił już wielokrotnie Miejski Zarząd Dróg o remont ulicy. Zrobimy to jednak ponownie licząc, że tym razem przyniesie to efekt.

W MZD działa całodobowy numer pod którym można zgłaszać uszkodzenia dróg i sygnalizacji: 96 33 po 15.00. Do 15.00 działa numer: 56 661-78-08



Ligi Polskiej. Teraz budynki są kolorowe i ocieplone, jest bujna zielen i całkiem nowa fontanna.



tekst sponsorowany

Pyszności Piotra i Pawła

Stoisko garmazeryjne w „Piotrze i Pawle” to idealne miejsce zakupów dla osób, które mają w planach zorganizowanie imienin, kolacji, lub chcą po prostu coś szybko przekąsić, a nie mają czasu na przygotowanie posiłku.

Polecamy pyszne wyroby gotowe takie jak kluski, pierogi, sałatki, mięsa w galarecie. Dużym powodzeniem cieszą się sery pleśniowe, sery tradycyjne, włoskie oraz parmeżany. Hitem dla smakoszy są kiszki - to ciasto francuskie z dodatkami takimi jak ser feta, ser ro克福, owoce i warzywa, oraz szpinak. Mamy też spory asortyment dla amatorów ryb, zarówno wędzonych (makrela, pstrąg, dorsz, halibut, łosoś, węgorz), jak i świeżych (łosoś norweski, pstrąg, tuszki z dorsza, filet z pstrąga). Jest i pyszne co nieco dla wielbieli sałatek rybnych - polecamy sałatki



Tradycyjne jajko w szynce wybrane przez panią Justynę na stół imieninowy wygląda i smakuje znakomicie

kę śledziową z buraczkami, śledzia w śmietanie i oleju, oraz sałatkę z tuńczyka. Gdybym miała skomponować imieninowy zestaw, wybrałabym jajko w szynce (porcja - 2,99), śledzia w bu-

raczkach (kilogram-10,99) oraz jako pyszną zakaskę - porcję kiszki ze szpinakiem (około 6 zł).

JUSTYNA GORLICKA
ze stoiska garmazeryjnego sklepu
Piotr i Paweł w byłym pawilonie
„Anna” przy ul. Kosynierów
Kosciuszkowskich 13

Oferta wakacyjna klubów

Lipiec

Półkolonie dla dzieci

Z osiedla wytypowanych przez pedagogów szkolnych. Zajęcia odbywać się będą w zamkniętej grupie, Od drugiego do trzynastego lipca w godz. 9-14. W programie m.in. spotkanie z policjantem, wyjście do Ogrodu Zoobotanicznego, Muzeum Etnograficznego zajęcia terapeutyczne, seans w Cinema City, wycieczka do gospodarstwa agroturystycznego, wyjazd do szkoły leśnej na Barbarce.

Modelarnia

Zajęcia modelarstwa plastikowego dla dzieci od 7 lat, w poniedziałki, środy i piątki od 17 do 20. Zgłaszać się można do Modelarni Hercules przy Bolta 2c.

Sierpień

Body shape

W Klubie Vademecum przez cały sierpień można korzystać z zajęć kształtujących sylwetkę - Pilatesu, aerobiku, ćwiczeń modelujących, wzmacniających mięśnie pośladków, brzucha i ud. Zajęcia są w każdy poniedziałek i środę o godz. 18.

Koło brydzowe

Miłośnicy gry w karty spoty-



Wycieczka do Myśliczka była jedną z atrakcji półkolonii w zeszłym roku

kać się będą w Vademecum w każdy poniedziałek i środę w godzinach od 14 do 19

Świetlica

Dzieci zapraszamy codzien-

nie do klubu Vademecum na zajęcia świetlicowe w godzinach od 9 do 15

Aerobik

Panie pragnące skorzystać z

ćwiczeń kształtujących sylwetkę zapraszamy we wtorki i czwartki do Klubu Zodiak we wtorki i czwartki o 18 i 19.



Dzieci świetnie bawiły się w Muzeum Etnograficznym

spółdzielczych



Wyprawa do gospodarstwa agroturystycznego to okazja do poznania uroków wsi



Spotkanie z policjantem było dla dzieci bardzo ciekawe



Przejazd koleją wąskotorową

Plany mieszkańców na lato

Wioletta Olewińska

Jadę do babci do Włocławka, tam z koleżanką będę chodzić nad rzekę, grać w piłkę, kąpać się i opalać. Drugą część lata spędzę u babci w Turznie, będę jej pomagać zbierać truskawki. Po powrocie do domu zamierzam spędzać czas ze znajomymi na osiedlu.



Andżelika Rafalik

Przyjechałam na wakacje do Torunia, na Skarpie mieszka moja rodzina. Wybieram się też do chrześcijańskiego w okolicy Sierpca. Będę się opiekować młodszym kuzynostwem. Mam tam koleżanki i kolegów, z którymi w ciągu roku utrzymuję kontakt esemesowy. Cieszę się, że się z nimi zobaczę.



Emilia Kleczaj

W wakacje będę szukać pracy. Chciałabym znaleźć zajęcie związane z moim kierunkiem studiów - kształcę się Nauczycielskim Kolegium Języków Obcych, moja specjalność to język niemiecki. W zeszłym roku pracowałam w centrum handlowym.



Przełamujemy bariery i jesteśmy jak jedna, wielka rodzina

Pomaga organizować życie tym, których los na zawsze przykuł do dwóch kółek. Dzięki spotkaniom Stowarzyszenia Osób Niepełnosprawnych Ruchowo „Zawsze razem”, możemy czuć się jak jedna rodzina - mówi jego prezes, Hanna Uchman.

Ideą przyświecająca powstaniu Stowarzyszenia to przede wszystkim scalenie środowiska osób niepełnosprawnych ruchowo, mieszkających na Skarpie. Sam pomysł wypłynął ze strony spółdzielni, jej zarządu i działu kulturalno - oświatowego. Cel, to bycie razem, wspólne rozwiązywanie problemów, nakłonienie ludzi do wyjścia z domu i likwidowanie barier psychologicznych. Są wspólne wyjazdy, imprezy, imieniny członków stowarzyszenia. Dzielimy się doświadczeniami, szukamy wspólnych rozwiązań. Moja obserwacja jest taka, że od kiedy się spotykamy wiele osób zaczęło po prostu czuć się sprawnymi.

Spotkania to także pomoc w pokonywaniu problemów, które przynosi niejednokrotnie trudna dla niepełnosprawnych codzienność...

To prawda. Udało nam się wyciągnąć z domu ponad dwadzieścia osób niepełnosprawnych ruchowo, ale wiemy, że jest ich na Skarpie więcej. Bardzo zachęcamy, żeby do nas przychodzili - możemy doradzić w problemach, z którymi sami się kiedyś borykaliśmy - załatwianiu spraw w MOPR-ze, dotarciu do rehabilitacji szpitalnej, domowej, zdobyciu sprzętu medycznego, specjalistycznego,

Osoby niepełnosprawne mimo likwidowania barier architektonicznych boją się wychodzić z domu. I to zmieniamy...



Hanna Uchman: - Skarpa jest osiedlem dostosowanym do potrzeb osób niepełnosprawnych

który jest potrzebny do normalnego funkcjonowania. Czekamy w każdy pierwszy poniedziałek miesiąca o 11 w Klubie Zodiak przy Wyszyńskiego 6.

Czy Skarpa jest przystosowana do potrzeb ludzi poruszających się na przykład na wózkach?

Osiedle jest dostosowane, mieszkania, wejścia do nich, budynek, gdzie mieszczą się biura spółdzielni są dla nas w pełni dostępne. Ale często osoby niepełnosprawne mimo to boją się wyjścia z domu. Dlatego planujemy zorganizować wspólną wycieczkę po osiedlu, będziemy szukać najkrótszych i najwygodniejszych dla nas tras: pocz-

ta - bank - spółdzielnia itp., aby stworzyć orientacyjną mapkę, ale też pokazać władzom miasta, gdzie potrzebne są dalsze udogodnienia. Taki szkic chętnie opublikujemy na łamach „Widoku ze Skarpy”, żeby zachęcić ludzi do wychodzenia z domu mimo niepełnosprawności i uprzedzić, w których miejscach mogą napotkać utrudnienia.

Stowarzyszenie działa przy spółdzielni od roku. Jakie mają państwo plany na najbliższy okres działalności?

Za nami udana wycieczka do Gietrzwałdu i Św.Lipki (fotoreportaż

publikujemy na str.6-red.). Chcemy pojechać na Jasną Górę, do Ciechocinka, poza tym czeka nas trochę spraw organizacyjnych i promocyjnych - zbudowanie strony internetowej, nawiązanie współpracy z innymi stowarzyszeniami. Na szczęście zawsze możemy liczyć na ogromną pomoc i stuprocentowe wsparcie ze strony spółdzielni, zarząd bardzo pomógł nam chociażby przy rejestracji stowarzyszenia, nieraz problemem jest przecież dla nas nawet wejście do urzędu. Dzięki spółdzielni mamy też miejsce spotkań, którym jest Klub Zodiak. Czujemy się tu jak jedna, wielka rodzina. Jesteśmy stowarzyszeniem otwartym na nowych członków, których serdecznie zapraszamy.

Jak nam pomóc

Członkowie Stowarzyszenia Osób Niepełnosprawnych Ruchowo „Zawsze razem” dziękują wszystkim mieszkańcom Naszego Osiedla, którzy przekazali nam jeden procent podatku od serca! Tym, którzy mogą i chcą pomóc podajemy numer konta: Stowarzyszenia Osób Niepełnosprawnych Ruchowo „Zawsze razem” Organizacja Pożytku Publicznego
PKO BP 93 1020 2050 1100 0094 0201 3401 32



Budynek przy ul. Ligi Polskiej naprzeciwko dawnego Rywala jest Zakładem Pielęgnacyjno-Opiekuńczym

Całodobowa opieka dla chorych

Kiedyś był tutaj żłobek, potem też i lombard, sklep z oknami, a teraz... No właśnie, co?

Instytucja o której mowa istnieje już siedem lat. Ale ciągle wielu mieszkańców nie wie dokładnie co to jest. Chodzi o nowy, elegancki budynek przy ul. Ligi Polskiej w którym kiedyś był żłobek. Teraz działa w nim Zakład Pielęgnacyjno - Opiekuńczy. Jest to placówka miejska, która powstała za

100

**osobom jednocześnie
Zakład może zapewnić
całodobową opiekę**

pieniądze gminy i zlikwidowanej Fundacji Budowy Szpitala im. ks. Jerzego Popiełuszki. Szans na budowę nowego, kolejnego szpitala nie było, więc pieniądze fundacja przekazała właśnie na Zakład.

A powstał on już w 2000 roku. Wówczas był jednak mały, ale jak się okazało zapotrzebowanie na opiekę długoterminową dla osób przewlekle chorych jest w Toruniu duże. Zapadła więc decyzja o rozbudowie, która zakończyła się w ubiegłym roku. Inwestycja kosztowała 6,8 mln złotych. 620 tysięcy dała

Fundacja, niecałe pół miliona złotych Państwowy Fundusz Rehabilitacji Osób Niepełnosprawnych, a resztę miasto.

Zajmuje się pacjentami przewlekle chorymi i niepełnosprawnymi. Są to osoby w stosunku do których skończyło się intensywne leczenie i rehabilitacja, ale ciągle wymagają one profesjonalnej opieki i rehabilitacji. Jesteśmy jedną z niewielu

„Zapewniamy opiekę długoterminową osobom chorym przewlekle, po udarach, wypadkach czy też cierpiącym na Alzheimera

placówek w Polsce, które realizują program opieki całodobowej i dziennej dla osób z chorobami otępiennymi, w tym chorobą Alzheimera - mówiła podczas otwarcia Grażyna Śmiarowka, dyrektor Zakładu. - Sprawujemy także całodobową opiekę nad pacjentami z innymi, przewlekłymi

schorzeniami. Po udarach, złamaniach, z przewlekłymi chorobami układu krążenia, wymagającymi długiej rekonwalescencji - dodaje dyrektor.

WZakładzie są trzy oddziały opieki całodobowej. Wszystkie wyposażone w nowoczesny sprzęt pielęgnacyjny i rehabilitacyjny. Jest również stanowisko umożliwiające obserwację sal za pomocą monitoringu oraz kaplica. Dzięki rozbudowie placówka może zapewnić opiekę 100 osobom przez całą dobę i 30 w systemie dziennym. Zakład ma certyfikat ISO.



Sale są estetycznie wykończone i wyposażone

Doradzą i ubezpieczą

Mieszkańcy Skarpy zyskali nowy punkt usługowy. Przy ulicy Wyszyńskiego 5B na przeciw SM „Na Skarpie” swój trzeci oddział w Toruniu otworzyła firma Alfa Finanse, specjalizująca się w doradztwie i sprzedaży ubezpieczeń.

Większość z nas ubezpiecza samochód albo mieszkanie. A czy sprawdziliśmy kiedyś, czy nie przepłacamy za ubezpieczenia? Czy jesteśmy przekonani, że w razie szkody dostaniemy tyle pieniędzy, ile faktycznie nam się należy? Podsumowując - czy ubezpieczenie nasze jest prawidłowo zawarte?

Na wszystkie te pytania odpowie nam wyspecjalizowana kadra pracowników Alfa Finanse. Oddział firmy położony w dogodnym punkcie osiedla, z miejscem parkingowym, na przeciw budynku Spółdzielni. Miła obsługa

oraz wyposażone w nowoczesny system komputerowy przyjemne wnętrze sprawiają, że w ciepłej atmosferze, przy filiżance kawy możemy w ciągu paru minut dowiedzieć się, ile zaoszczędzimy na ubezpieczeniu OC i AC, czy ubezpieczeniu mieszkania. Oszczędność to wynik wyszukania przez

pracownika Alfa Finanse najbardziej atrakcyjnej oferty ubezpieczenia spośród ponad 10 firm ubezpieczeniowych na rynku. Nie musimy odwiedzać wszystkich towarzystw ubezpieczeniowych porozsiewanych po Toruniu, żeby sprawdzić gdzie zapłacimy najtańszą składkę za OC albo gdzie kupimy najkorzystniejsze ubezpieczenie AC. Ekspersi Alfa Finanse sprawdzą wszystkie oferty w jednym miejscu, możemy także liczyć na ich pomoc w przypadku zaistnienia szkody. Wieloletnie doświadczenie pracowników firmy pozwoli nam cieszyć się z oszczędzonych pieniędzy w momencie zakupu polisy ubezpieczeniowej.

W przypadku problemu z zaplaceniem składki ubezpieczeniowej jednorazowo, firma proponuje możliwość rozłożenia składki nawet na 12 rat. W większości firm ubezpieczeniowych nie ma takiej możliwości, a rozłożenie na 2 raty nie każdemu wystarcza. W Alfa Finanse możemy to zrobić w każdej firmie ubezpieczeniowej - nawet jeżeli sama firma bezpośrednio nie ma takiej możliwości w ofercie.

Red.



Do Alfa Finanse łatwo trafić. Siedziba jest na przeciwko biur spółdzielni „Na Skarpie”

Wakacje dla Twoich oczu

Osoby noszące okulary, szczególnie te, dla których liczy się aktywny wypoczynek często narzekają, że czas wakacji jest dla nich szczególnie trudny. Okulary najchętniej zostawiliby w domu, a soczewki są trudne w przechowywaniu. Ekspertów w dziedzinie dbania o oczy - specjalistów Optometrii Karczewski zapytaliśmy, jak w czasie urlopu poradzić sobie z podobnym problemem.

Ci, którzy na co dzień noszą okulary, w czasie wakacji wybierają wygodne soczewki kontaktowe, ale problemem jest zwykle ich przechowywanie, zwłaszcza w spartańskich warunkach wakacyjnej wyprawy. Świetnym wyjściem dla osób borykających się z podobnym kłopotem będą jednodniowe soczewki kontaktowe Focus Dailies. Ich zaletą jest łatwość aplikacji, nie ma też potrzeby kupowania żadnych dodatkowych płynów, soczewki zakładamy rano a zdejmujemy z oczu wieczorem i wy-

KONKURS

Dla osób planujących wakacyjny wypoczynek mamy propozycję wypróbowania, jak działają jednodniowe soczewki kontaktowe Focus Dailies. Trzy pierwsze osoby, które zadzwonią 6 lipca do salonu Optometrii Karczewski przy ul. Ślaskiego 1 (tel. 648-72-12 i 056 650-91-58) otrzymają je gratis!

rzucamy, nie jest nam potrzebny żaden specjalny pojemnik. Z Focus Dailies korzystamy okazjonalnie, są one idealne dla miłośników sportów, szczególnie ekstremalnych (skoki spadochronowe, wspinaczka górską, nurkowanie z maską itp.) Soczewki mają długi termin ważności, dzięki

czemu można je używać okazjonalnie np. jedną parę zużywamy dziś a kolejną za miesiąc. Istnieje również możliwość dobrania soczewek jednodniowych dla osób z astygmatyzmem (Dailies Toric). Dla osób noszących okulary progresywne i obawiających się tego, że w czasie wakacyjnych zabaw mogą się one gdzieś zagubić lub zniszczyć mamy jednodniowe soczewki progresywne.

Jacek Wróblewski
Optometria Karczewski

